

Le Budget 2007 par Missions

Synthèse Budget Primitif de la Ville

BUDGET PRIMITIF 2007

Mission 1 : Favoriser les solidarités et garantir le cohésion sociale	3-4
Mission 2 : Pour une culture accessible à tous	5-6
Mission 3 : Accompagner et développer les pratiques sportives	7-8
Mission 4 : Garantir les moyens de l'éducation pour tous	9-10
Mission 5 : Promouvoir l'expertise citoyenne	11-12
Mission 6 : Entretien le patrimoine communal	13-14
Mission 7 : Assurer les moyens d'un bon fonctionnement de l'administration communale	15-16
BILAN GENERAL ET GRAPHISMES	17-20

MISSION 1 : FAVORISER LES SOLIDARITES ET GARANTIR LA COHESION SOCIALE

Bilan Général

BILAN

	CA 04	CA 05	BP 06	VOTE 06	BP 07	BP/BP
TOTAL DEPENSES	2 288 371	2 474 154	2 544 244	2 534 333	2 704 385	6,29%
EVOLUTION		8,12%	2,83%	-0,39%	6,71%	
TOTAL RECETTES	279 824	317 803	237 390	283 390	187 340	-21,08%
DEPENSES NETTES	2 008 547	2 156 351	2 306 854	2 250 943	2 517 045	9,11%
DEPENSES REELLES BUDGET VILLE	13 956 684	14 393 366	14 792 400	15 029 770	15 477 050	4,63%
DEPENSES DE GESTION BUDGET VILLE	13 053 408	13 400 509	13 798 200	14 035 570	14 379 420	4,21%
Part des dépenses de la mission 1	16,40%	17,19%	17,20%	16,86%	17,47%	

Données sur les Agents

Nbres d'agents équivalent temps plein	TOTAL	CATEGORIE		
		A	B	C
Participation à l'action Sociale du CCAS	0,17	0,00	0,00	0,17
Actions pour le Jeunesse	1,31	1,00	0,00	0,31
Prévention et sécurité	7,00		1	6
Centre Social	10,28	1,00	1,93	7,35
Maintenir et dvt le tissu economique	2,55	0,49		2,06
Coopération décentralisée	0,00			
Action en faveur de la vie sociale	0,00			
TOTAL	21,31	2,49	2,93	15,89
TOTAL AGENTS VILLE	206,64	22,44	44,79	139,41
% de la Mission	10,31%	11,10%	6,54%	11,40%

Favoriser les solidarités et garantir la cohésion sociale



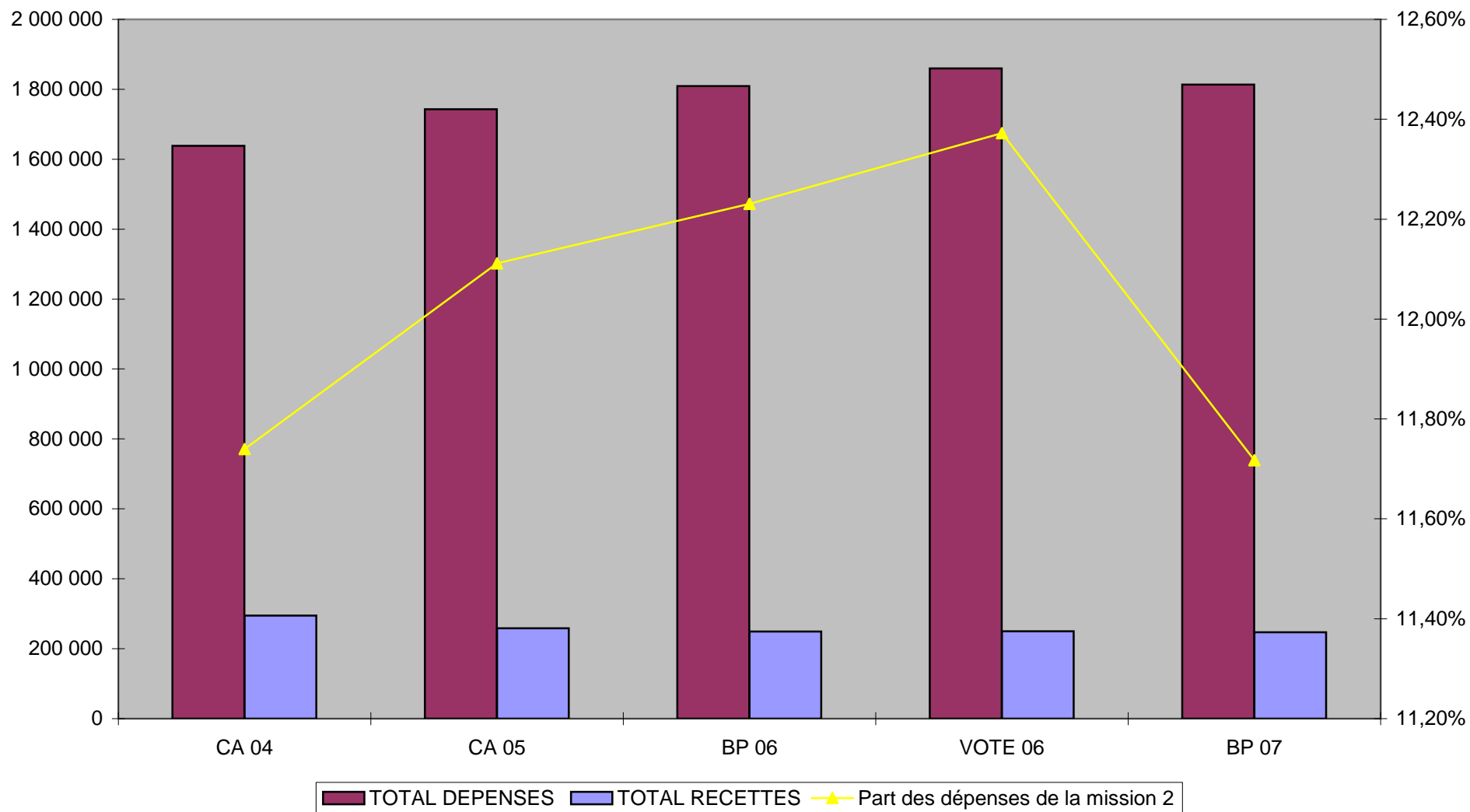
MISSION 2 : POUR UNE CULTURE ACCESSIBLE A TOUS

Bilan Général

BILAN						
	CA 04	CA 05	BP 06	VOTE 06	BP 07	BP/BP
TOTAL DEPENSES	1 638 469	1 743 256	1 809 230	1 859 540	1 813 517	0,24%
EVOLUTION		6,40%	3,78%	2,78%	-2,47%	
TOTAL RECETTES	294 900	258 106	249 100	250 150	247 140	-0,79%
DEPENSES NETTES	1 343 569	1 485 150	1 560 130	1 609 390	1 566 377	0,40%
DEPENSES REELLES BUDGET VILLE	13 956 684	14 393 366	14 792 400	15 029 770	15 477 050	4,63%
DEPENSES DE GESTION BUDGET VILLE	13 053 408	13 400 509	13 798 200	14 035 570	14 379 420	4,21%
Part des dépenses de la mission 2	11,74%	12,11%	12,23%	12,37%	11,72%	

Données sur les Agents				
Nbres d'agents équivalent temps plein	TOTAL	CATEGORIE		
		A	B	C
Centre Culturel et Spectacles Vivants	5	2	2	1
Promouvoir l'enseig. pratique musique et danse	21,39	3,59	16,80	1,00
Médiathèque	10,06	1	4,5	4,56
TOTAL	36,45	6,59	23,3	6,56
TOTAL AGENTS VILLE	206,64	22,44	44,79	139,41
% de la Mission	17,64%	29,37%	52,02%	4,71%

Pour une culture accessible à tous



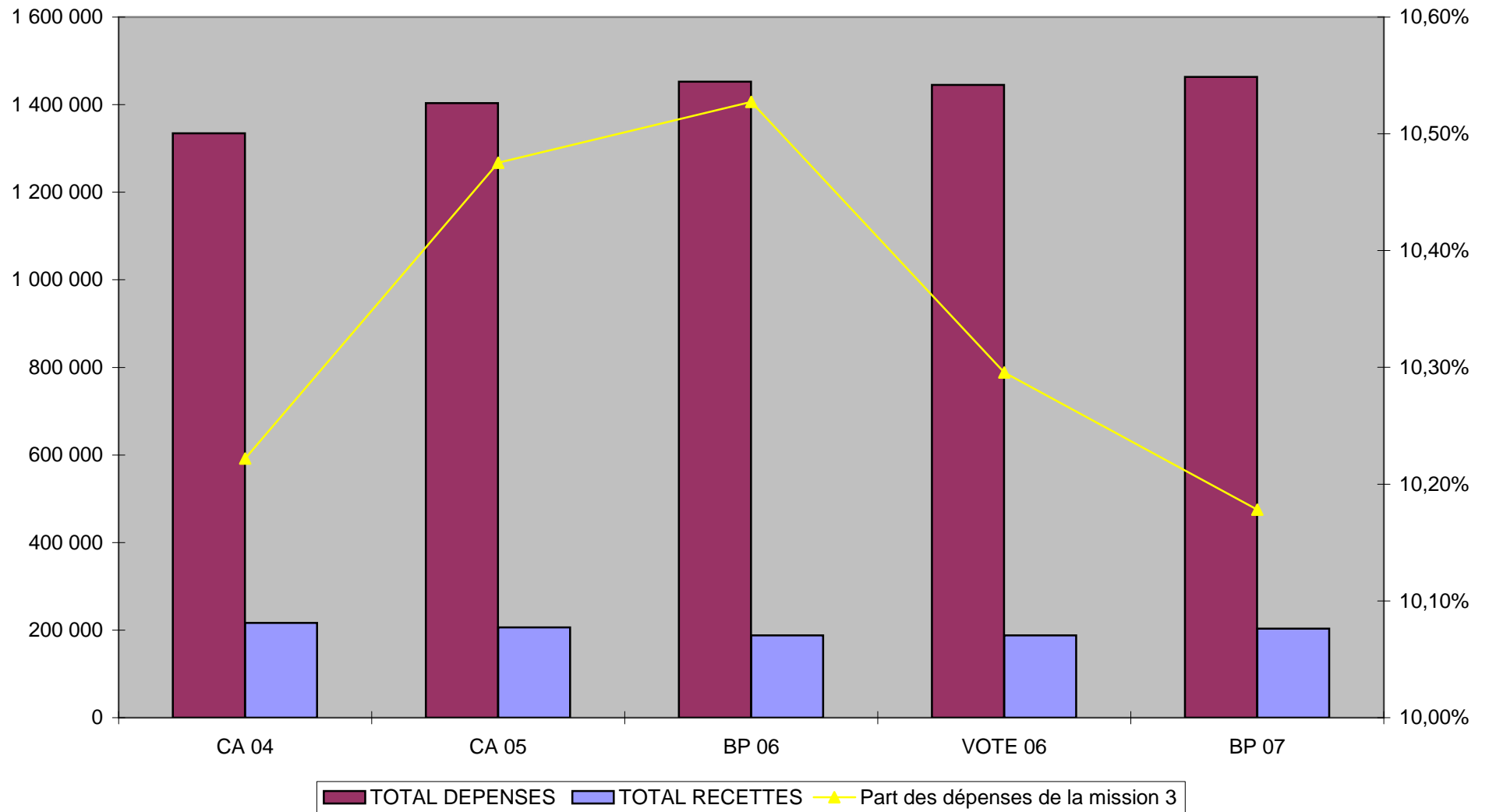
MISSION 3 : ACCOMPAGNER ET DEVELOPPER LES PRATIQUES SPORTIVES

Bilan Général

BILAN Mission 3						
	CA 04	CA 05	BP 06	VOTE 06	BP 07	BP/BP
TOTAL DEPENSES	1 334 321	1 403 745	1 452 599	1 445 059	1 463 548	0,75%
EVOLUTION		5,20%	3,48%	-0,52%	1,28%	
TOTAL RECETTES	216 681	206 363	188 020	188 020	203 100	8,02%
DEPENSES NETTES	1 117 640	1 197 382	1 264 579	1 257 039	1 260 448	-0,33%
DEPENSES REELLES BUDGET VILLE	13 956 684	14 393 366	14 792 400	15 029 700	15 477 050	4,63%
DEPENSES DE GESTION BUDGET VILLE	13 053 408	13 400 509	13 798 200	14 035 570	14 379 420	4,21%
Part des dépenses de la mission 3	10,22%	10,48%	10,53%	10,30%	10,18%	

Données sur les Agents				
Nbres d'agents équivalent temps plein	TOTAL	CATEGORIE		
		A	B	C
Gymnase des Ruires/D721	2,00		1,00	1,00
Gymnase Fernand faivre/D723	1,00			1,00
Piscine /D709	0,60			0,60
Sport passion/D725	0,24		0,24	
Sport /D730	9,97	1,00	1,70	7,27
TOTAL	13,81	1,00	2,94	9,87
TOTAL AGENTS VILLE	206,64	22,44	44,79	139,41
% de la Mission	6,68%	4,46%	6,56%	7,08%

Accompagner et développer les pratiques sportives



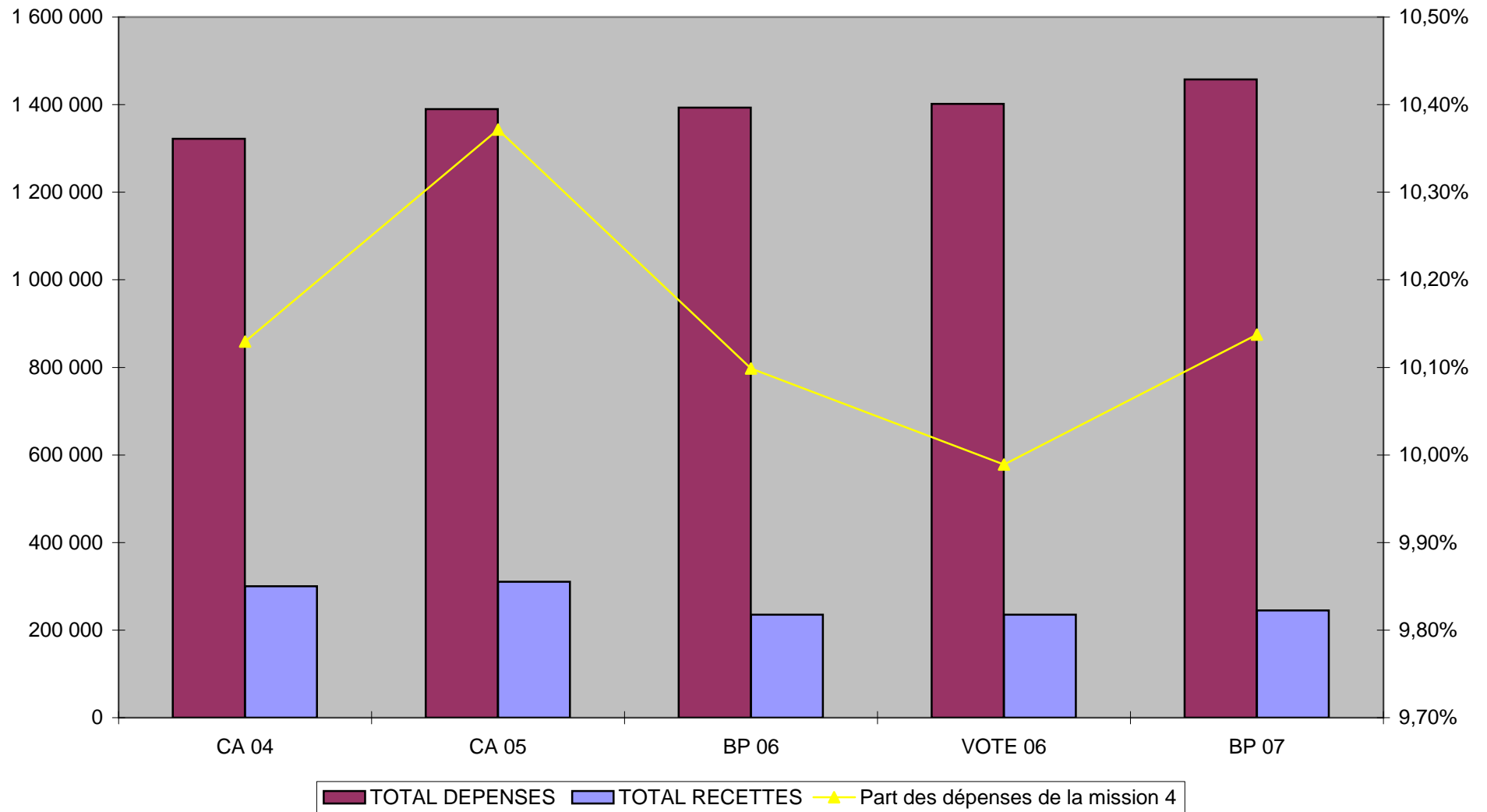
MISSION 4 GARANTIR LES MOYENS DE L'EDUCATION POUR TOUS

Bilan Général

BILAN Mission 4						
	CA 04	CA 05	BP 06	VOTE 06	BP 07	BP/BP
TOTAL DEPENSES	1 322 229	1 389 824	1 393 438	1 402 032	1 457 701	4,61%
EVOLUTION		5,11%	0,26%	0,62%	3,97%	
TOTAL RECETTES	300 097	310 281	235 400	235 400	244 800	3,99%
DEPENSES NETTES	1 022 132	1 079 543	1 158 038	1 166 632	1 212 901	4,74%
DEPENSES REELLES BUDGET VILLE	13 956 684	14 393 366	14 792 400	15 029 770	15 477 050	4,63%
DEPENSES DE GESTION BUDGET VILLE	13 053 408	13 400 509	13 798 200	14 035 570	14 379 420	4,21%
Part des dépenses de la mission 4	10,13%	10,37%	10,10%	9,99%	10,14%	

Données sur les Agents				
Nbres d'agents équivalent temps plein	TOTAL	CATEGORIE		
		A	B	C
Ecoles Bel Air	2,61	0	0	2,61
Ecoles Bourg	1,98	0,00	0,00	1,98
Ecoles du Val	0,85	0,00	0,00	0,85
Ecoles des Ruires	2,68	0,00	0,00	2,68
Ecole maternelle Maisons Neuves	1,69	0,00	0,00	1,69
Dépenses Communes	3,77	0,00	0,86	2,91
Restauration Scolaire	1	0,00	0,00	1,00
Enseignement Secondaire	0	0	0	0
TOTAL	14,58	0	0,86	13,72
TOTAL AGENTS VILLE	206,64	22,44	44,79	139,41
% de la Mission	7,06%	0,00%	1,92%	9,84%

Garantir les moyens de l'éducation pour tous



MISSION 5 / PROMOUVOIR L'EXPERTISE CITOYENNE

Bilan Général

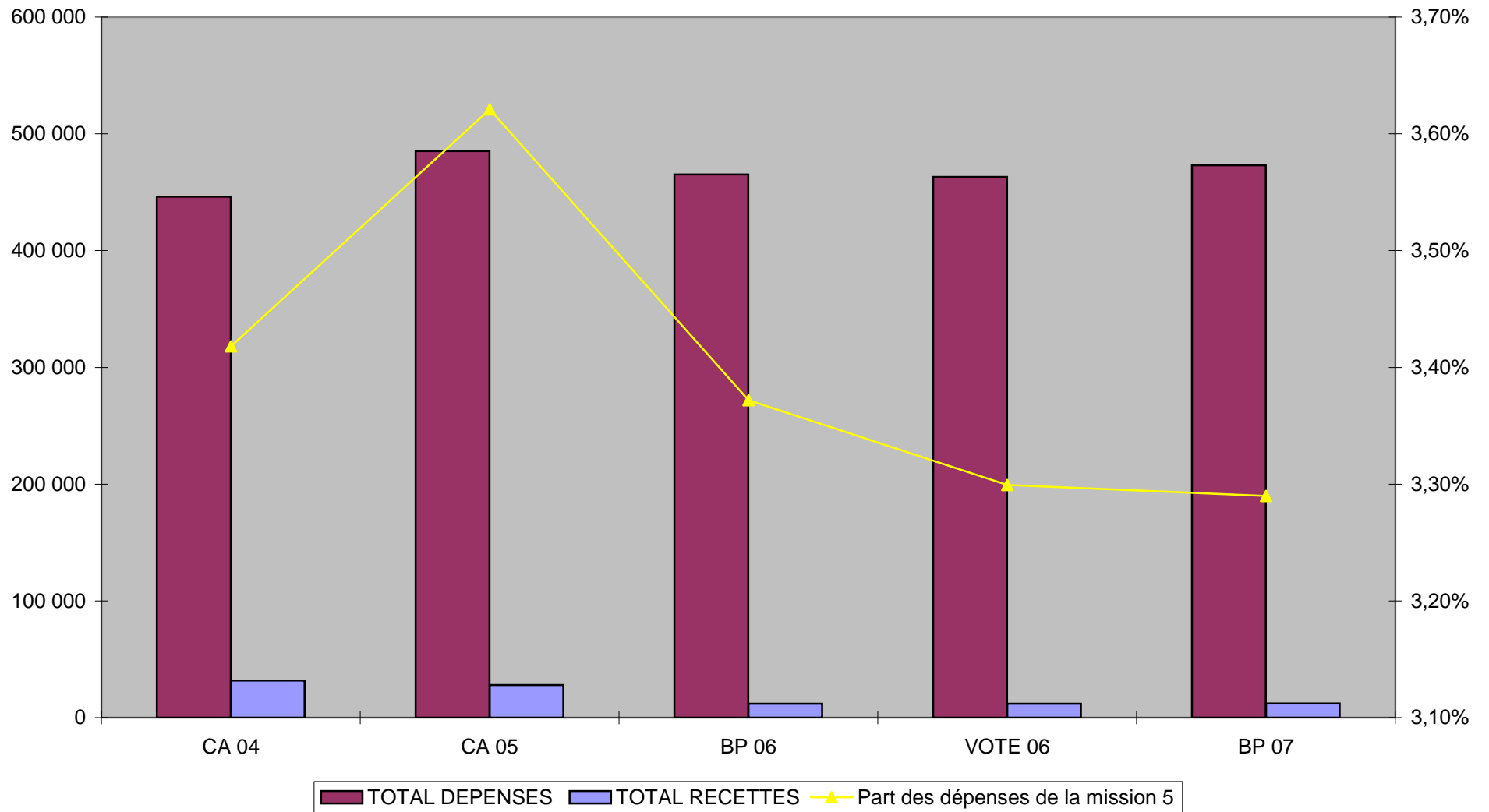
BILAN Mission 5

	CA 04	CA 05	BP 06	VOTE 06	BP 07	BP/BP
TOTAL DEPENSES	446 159	485 215	465 262	463 080	473 073	1,68%
EVOLUTION		8,75%	-4,11%	-0,47%	2,16%	
TOTAL RECETTES	31 923	27 969	11 900	11 900	12 170	2,27%
DEPENSES NETTES	414 236	457 246	453 362	451 180	460 903	1,66%
DEPENSES REELLES BUDGET VILLE	13 956 684	14 393 366	14 792 400	15 029 770	15 477 050	4,63%
DEPENSES DE GESTION BUDGET VILLE	13 053 408	13 400 509	13 798 200	14 035 570	14 379 420	4,21%
Part des dépenses de la mission 5	3,42%	3,62%	3,37%	3,30%	3,29%	

Données sur les Agents

Nbres d'agents équivalent temps plein	TOTAL	CATEGORIE		
		A	B	C
Vie des quartiers D315	0,94		0,94	0
Citoyenneté D309	0,86		0,86	
Communication D303	4,69		1	3,69
Signalétique D304	0,00			
Reprographie D313	1,00			1
Maison des Associations D609	0,00			
Vie associative D623	1,00		1	
TOTAL	8,49	0	3,8	4,69
TOTAL AGENTS VILLE	206,64	22,44	44,79	139,41
% de la Mission	4,11%	0,00%	8,48%	3,36%

Promouvoir l'expertise citoyenne



MISSION 6/ENTREtenir LE PATRIMOINE COMMUNAL

Bilan Général

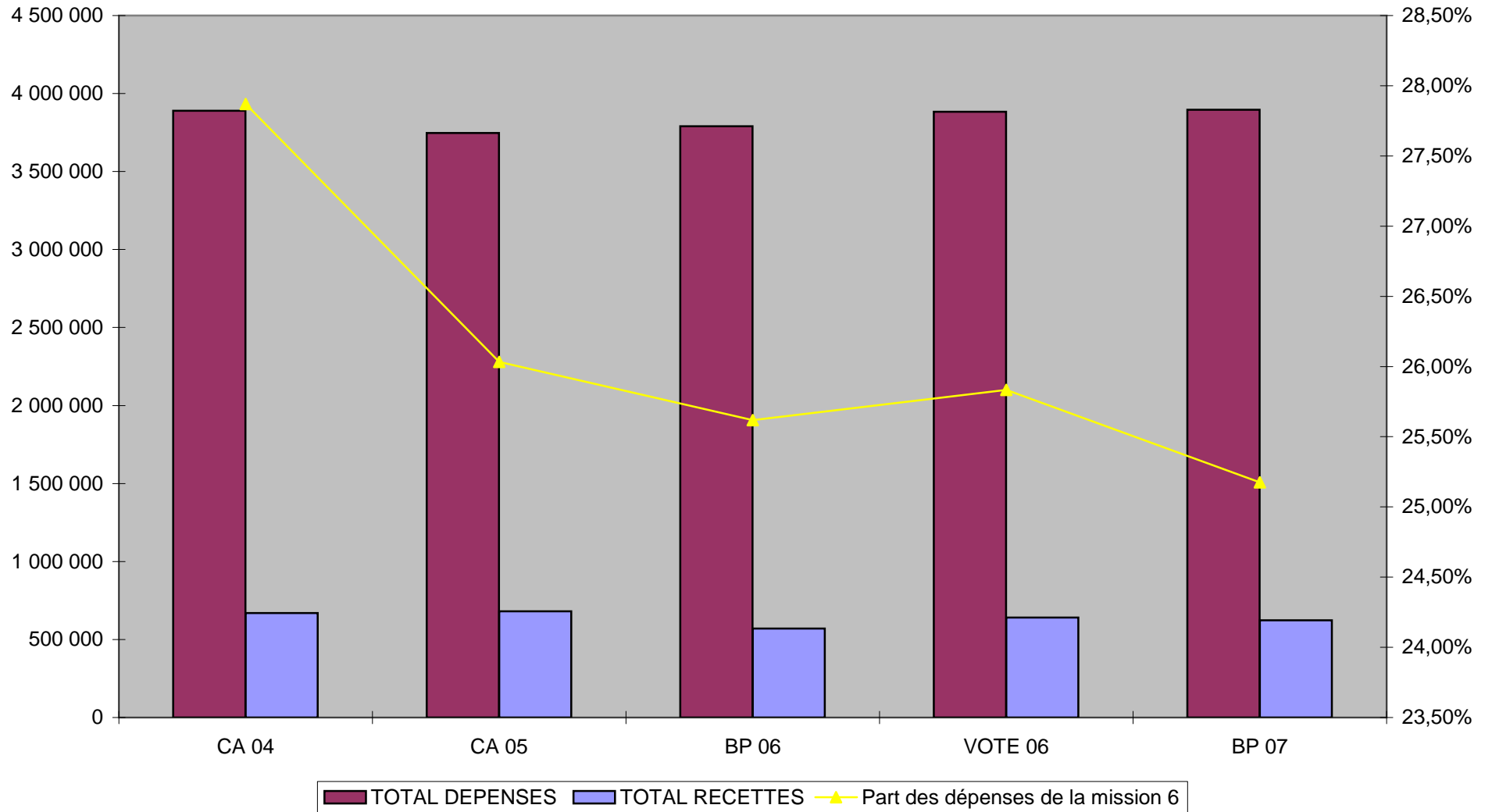
BILAN Mission 6/ENTREtenir LE PATRIMOINE COMMUNAL

	CA 04	CA 05	BP 06	VOTE 06	BP 07	BP/BP
TOTAL DEPENSES	3 889 737	3 747 018	3 789 599	3 882 830	3 896 409	2,82%
EVOLUTION		-3,67%	1,14%	2,46%	0,35%	
TOTAL RECETTES	670 380	680 488	570 050	641 200	622 700	9,24%
<i>DEPENSES NETTES</i>	<i>3 219 357</i>	<i>3 066 530</i>	<i>3 219 549</i>	<i>3 241 630</i>	<i>3 273 709</i>	<i>1,68%</i>
DEPENSES REELLES BUDGET VILLE	13 956 684	14 393 366	14 792 400	15 029 770	15 477 050	4,63%
DEPENSES DE GESTION BUDGET VILLE	13 053 408	13 400 509	13 798 200	14 035 570	14 379 420	4,21%
Part des dépenses de la mission 6	27,87%	26,03%	25,62%	25,83%	25,18%	

Données sur les Agents

Nbres d'agents équivalent temps plein	TOTAL	CATEGORIE		
		A	B	C
6-1 MOYENS HUMAINS ET TECHNIQUES DISPO	6	3	2	1
6-2 PARC JARDINS FLEURISSEMENT	17,86	0,00	1,00	16,86
6-3 PATRIMOINE IMMOBILIER, ESPACE PUBLIC	45,99	0	1,5	44,49
<i>TOTAL</i>	<i>69,85</i>	<i>3</i>	<i>4,5</i>	<i>62,35</i>
<i>TOTAL AGENTS VILLE</i>	<i>206,64</i>	<i>22,44</i>	<i>44,79</i>	<i>139,41</i>
<i>% de la Mission</i>	<i>33,80%</i>	<i>13,37%</i>	<i>10,05%</i>	<i>44,72%</i>

Entretien le patrimoine communal



MISSION 7 / Assurer les moyens d'un bon fonctionnement de l'administration communale

Bilan Général

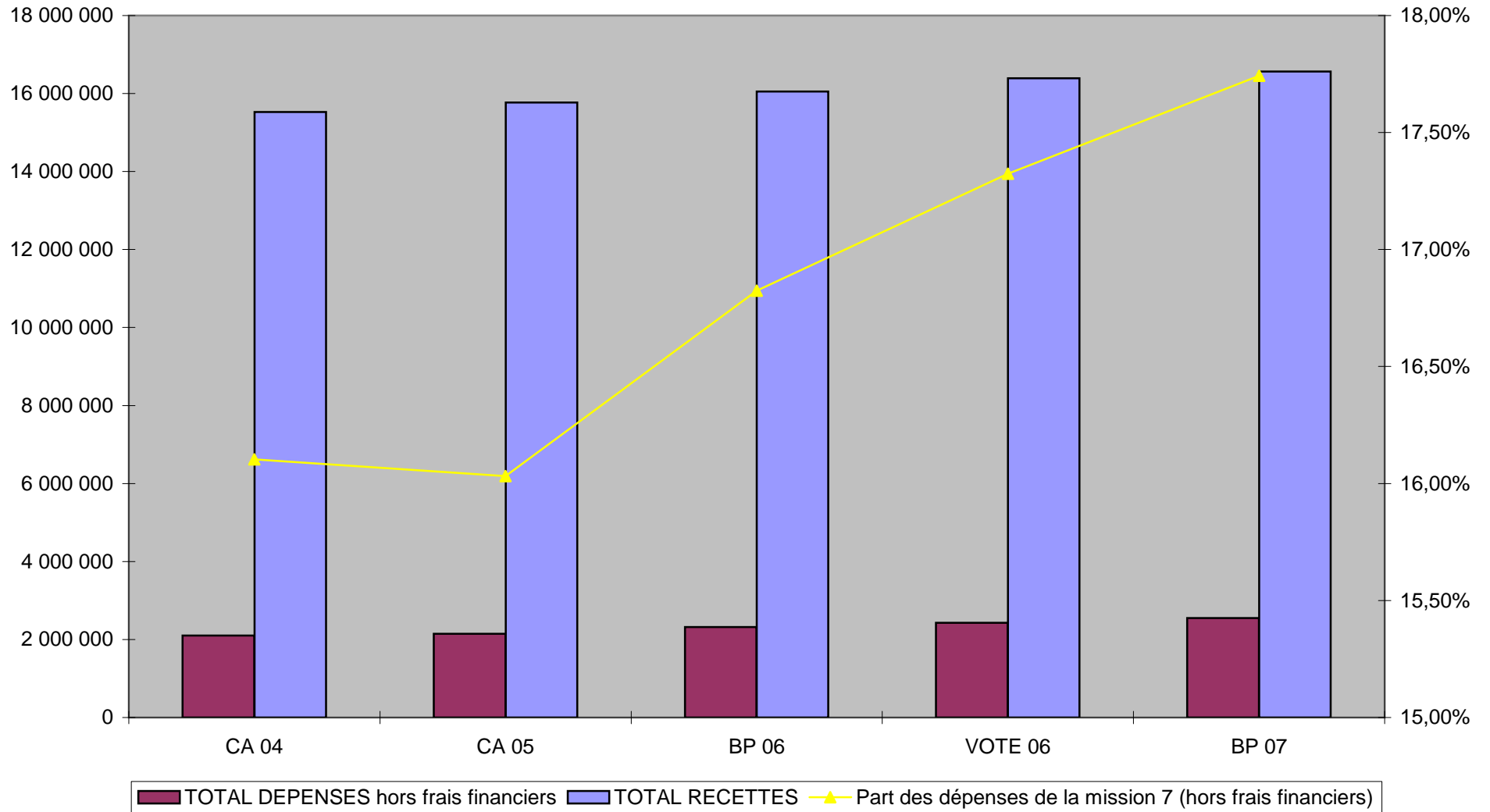
BILAN Mission 7

	CA 04	CA 05	BP 06	VOTE 06	BP 07	BP/BP
TOTAL DEPENSES	3 005 239	3 141 235	3 315 602	3 425 770	3 648 868	10,05%
TOTAL DEPENSES hors frais financiers	2 101 963	2 148 377	2 321 402	2 431 570	2 551 238	9,90%
EVOLUTION		4,53%	5,55%	3,32%	6,51%	
TOTAL RECETTES	15 524 066	15 768 774	16 051 580	16 393 580	16 566 640	3,21%
DEPENSES NETTES	-12 518 827	-12 627 539	-12 735 978	-12 967 810	-12 917 772	1,43%
DEPENSES REELLES BUDGET VILLE	13 956 684	14 393 366	14 792 400	15 029 770	15 477 050	4,63%
DEPENSES DE GESTION BUDGET VILLE	13 053 408	13 400 509	13 798 200	14 035 570	14 379 420	4,21%
Part des dépenses de la mission 7 (hors frais financiers)	16,10%	16,03%	16,82%	17,32%	17,74%	

Données sur les Agents

Nbres d'agents équivalent temps plein	CATEGORIE			
	TOTAL	A	B	C
Opérations Générales	36,55	8,36	6,46	21,73
Parc Locatif de la Ville	0	0		
Accueil / Etat Civil	5,6	1,00		4,60
Opérations financières	0			
TOTAL	42,15	9,36	6,46	26,33
TOTAL AGENTS VILLE	206,64	22,44	44,79	139,41
% de la Mission	20,40%	41,71%	14,42%	18,89%

Assurer les moyens d'un bon fonctionnement de l'administration communale



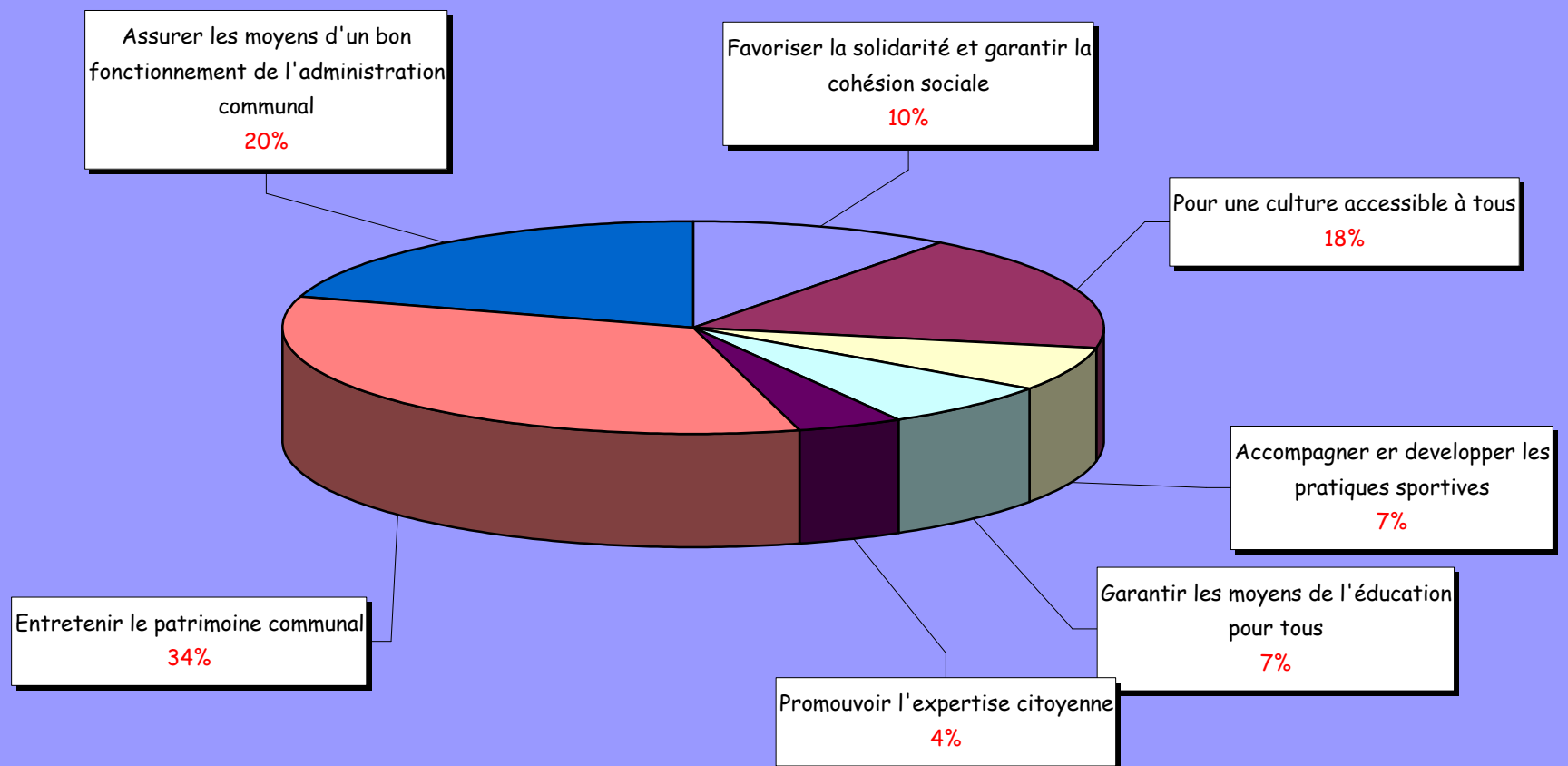
BUDGET PRIMITIF 2007

Bilan Général

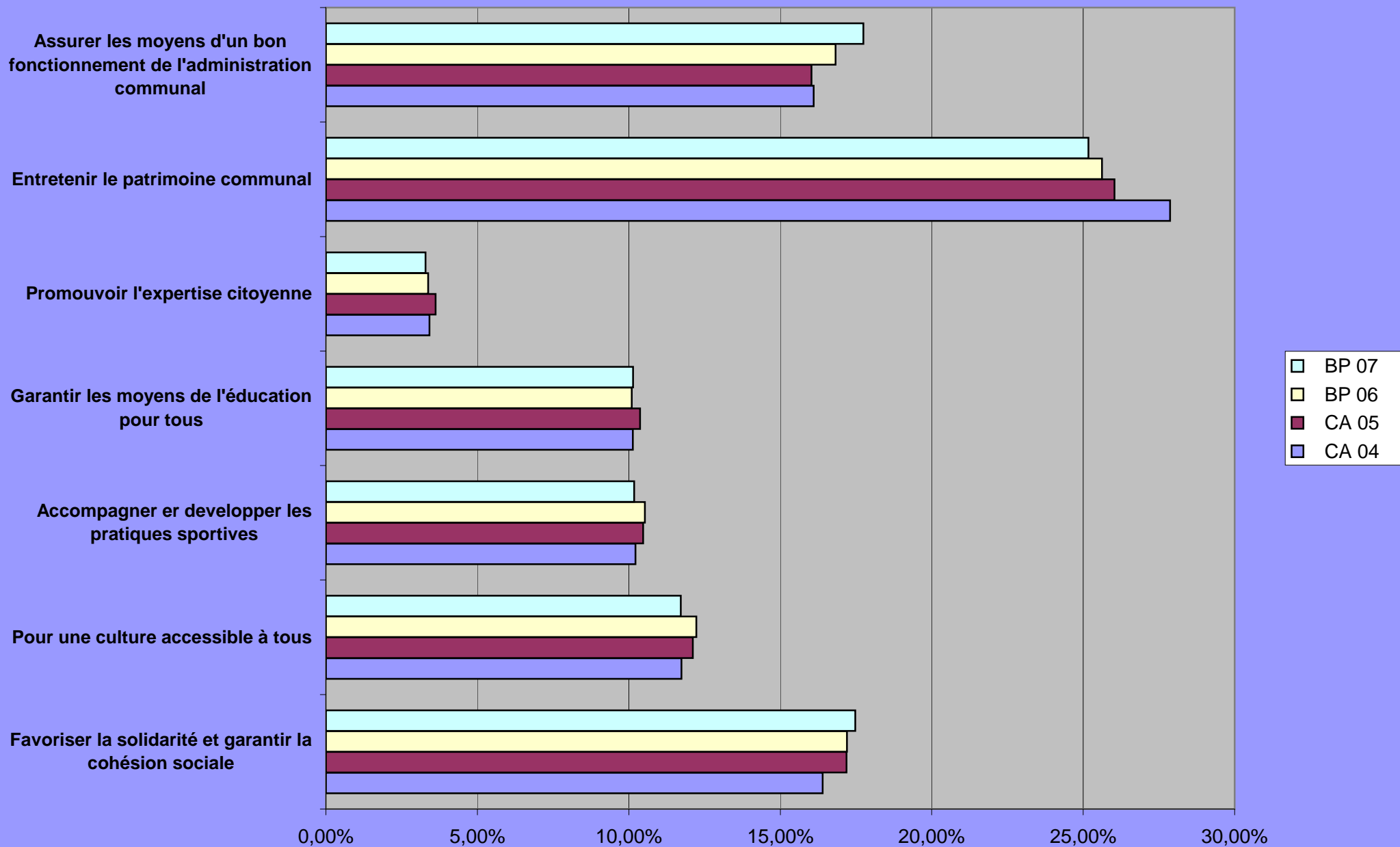
BILAN GENERAL						
	CA 04	CA 05	BP 06	VOTE 06	BP 07	BP/BP
TOTAL DEPENSES	13 924 525	14 384 447	14 769 974	15 012 644	15 457 501	4,65%
TOTAL DEPENSES hors frais financiers	13 021 249	13 391 589	13 775 774	14 018 444	14 359 871	4,24%
EVOLUTION		3,30%	2,68%	1,64%	2,96%	
TOTAL RECETTES	17 317 871	17 569 784	17 543 440	18 003 640	18 083 890	3,08%
RECETTES NETTES	3 393 346	3 185 337	2 773 466	2 990 996	2 626 389	-5,30%
DEPENSES REELLES BUDGET VILLE	13 956 684	14 393 366	14 792 400	15 029 770	15 477 050	4,63%
DEPENSES DE GESTION BUDGET VILLE	13 053 408	13 400 509	13 798 200	14 035 570	14 379 420	4,21%
	99,75%	99,93%	99,84%	99,88%	99,86%	

Données sur les Agents				
Nbres d' agents équivalent temps plein	TOTAL	CATEGORIE		
		A	B	C
Favoriser la solidarité et garantir la cohésion sociale	21,31	2,49	2,93	15,89
Pour une culture accessible à tous	36,45	6,59	23,3	6,56
Accompagner et développer les pratiques sportives	13,81	1,00	2,94	9,87
Garantir les moyens de l'éducation pour tous	14,58	0	0,86	13,72
Promouvoir l'expertise citoyenne	8,49	0	3,8	4,69
Entretenir le patrimoine communal	69,85	3	4,5	62,35
Assurer les moyens d'un bon fonctionnement de l'administration comm	42,15	9,36	6,46	26,33
TOTAL	206,64	22,44	44,79	139,41
TOTAL AGENTS VILLE	206,64	22,44	44,79	139,41
% de la Mission	100,00%	100,00%	100,00%	100,00%

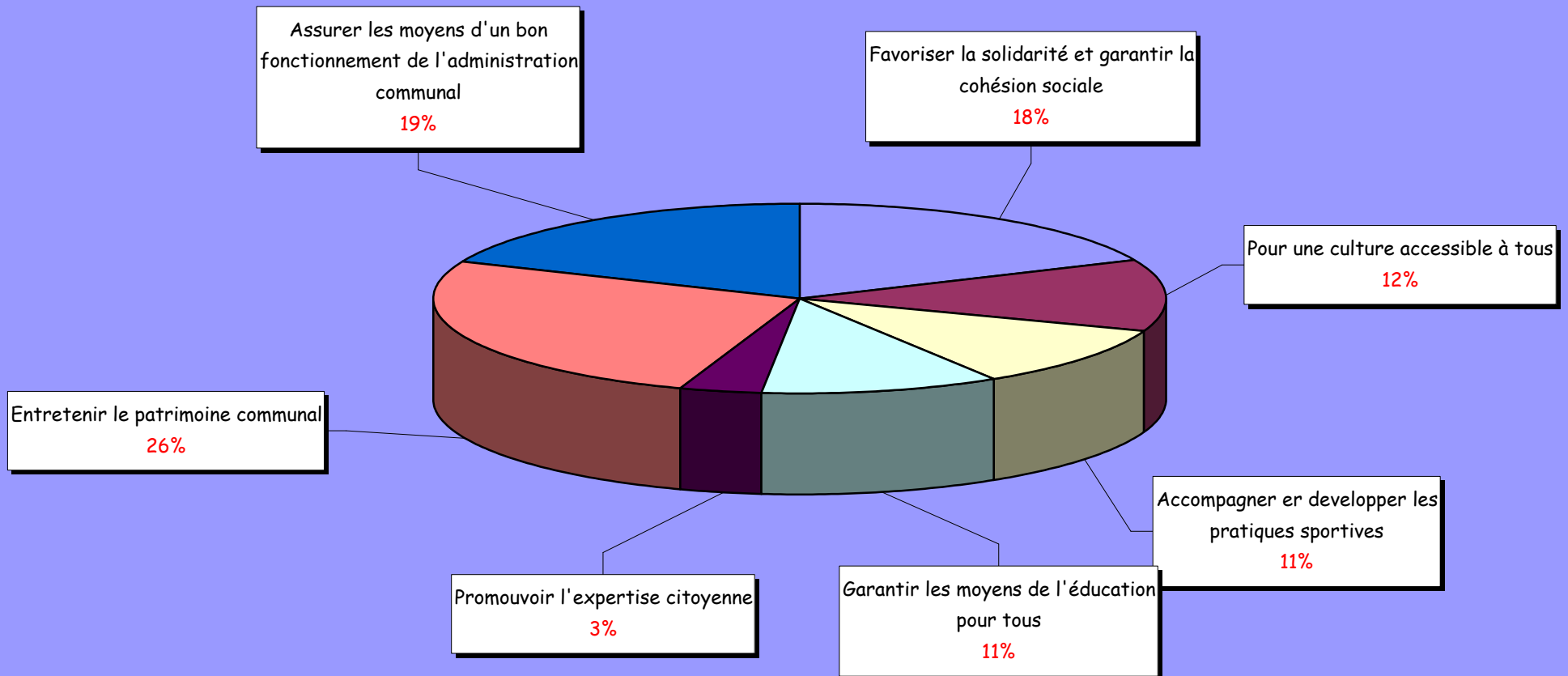
PART DU PERSONNEL PAR MISSIONS / BP 2007



EVOLUTION DE LA PART DES MISSIONS DANS LES DEPENSES DE GESTION



PART DES DEPENSES PAR MISSIONS / BP 2007



BUDGET PRIMITIF 2007

BILAN GENERAL					
	CA 04	CA 05	BP 06	BP 07	BP/BP
TOTAL DEPENSES	13 924 525	14 384 447	14 769 974	15 457 501	
TOTAL DEPENSES hors frais financiers	13 021 249	13 391 589	13 775 774	14 359 871	
EVOLUTION		3,30%	2,68%	#REF!	
TOTAL RECETTES	17 317 871	17 569 784	17 543 440	18 083 890	
RECETTES NETTES	-3 393 346	-3 185 337	-2 773 466	-2 626 389	0
DEPENSES REELLES BUDGET VILLE	13 956 684	14 393 366	14 792 400	15 477 050	
DEPENSES DE GESTION BUDGET VILLE	13 053 408	13 400 509	13 798 200	14 379 420	
	CA 04	CA 05	BP 06	BP 07	
Favoriser la solidarité et garantir la cohésion sociale	16,40%	17,19%	17,20%	17,47%	
Pour une culture accessible à tous	11,74%	12,11%	12,23%	11,72%	
Accompagner et développer les pratiques sportives	10,22%	10,48%	10,53%	10,18%	
Garantir les moyens de l'éducation pour tous	10,13%	10,37%	10,10%	10,14%	
Promouvoir l'expertise citoyenne	3,42%	3,62%	3,37%	3,29%	
Entretenir le patrimoine communal	27,87%	26,03%	25,62%	25,18%	
Assurer les moyens d'un bon fonctionnement de l'administration cor	16,10%	16,03%	16,82%	17,74%	
	99,75%	99,93%	99,84%	99,86%	