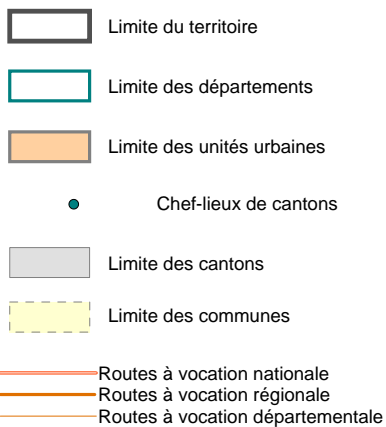
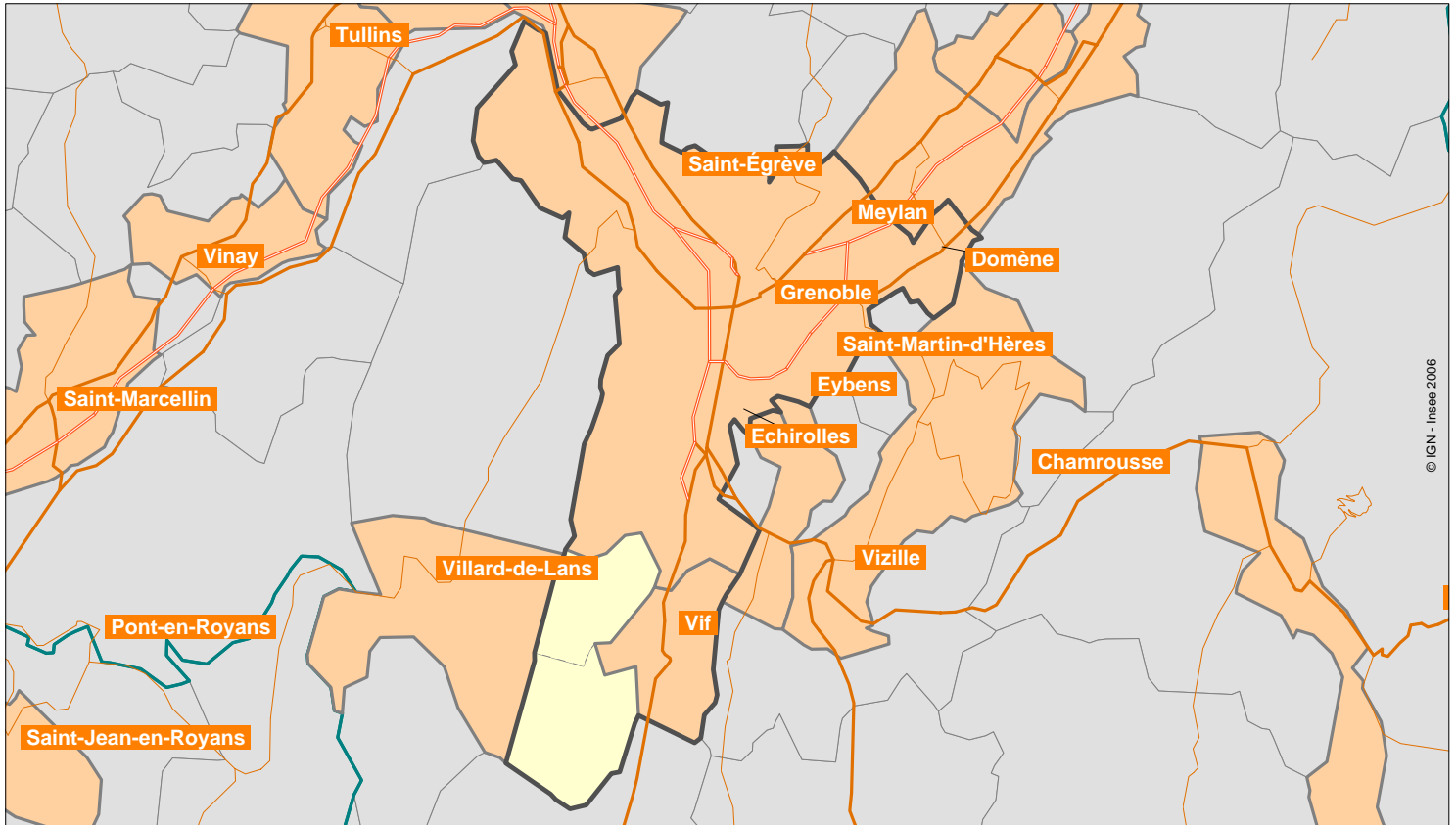


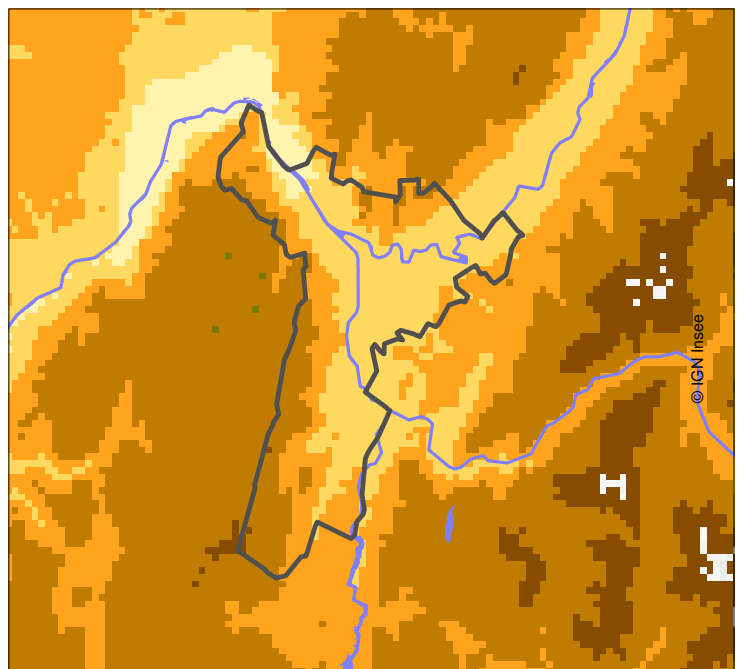
## La Métro (26 communes)

### TERRITOIRE

26 communes, 11 chefs lieux de cantons, 2 unités urbaines, 389 560 habitants, 307 km<sup>2</sup>



Relief et hydrographie de la zone



#### Population en 1999 des cinq plus grandes communes du territoire

Grenoble	153 317
Saint-Martin-d'Hères	35 777
Échirolles	32 806
Fontaine	23 323
Meylan	18 741

"Aucune reproduction, même partielle, autre que l'une de celles prévues à l'article L122-5 du Code de la propriété intellectuelle ne peut être faite de ce document sans l'autorisation expresse de l'Insee"