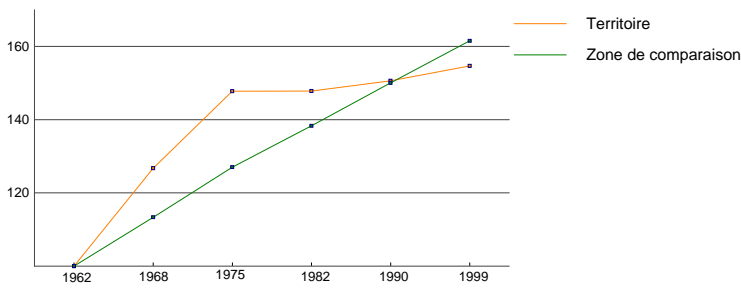


Evolution de la population

Indice base 100 en 1962



Source : Insee, Recensements de la population - dénombremets

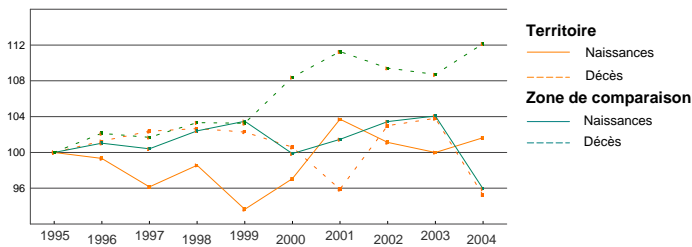
Population sans double compte aux recensements

	1982	1990	1999
Population	372 298	379 344	389 560

Source : Insee, Recensements de la population - dénombremets

Naissances et décès

Indice base 100 en 1995



Source : Insee, Etat-civil

Taux démographiques (moyennes annuelles) entre recensements

Territoire

	1982-1990	1990-1999
Taux d'évolution global en %	0,23	0,30
- dû au solde naturel en %	0,84	0,71
- dû au solde migratoire en %	-0,60	-0,41
Taux de natalité en ‰	15,0	13,8
Taux de mortalité en ‰	6,7	6,7

Source : Insee, Recensements de la population - dénombremets, Etat-civil

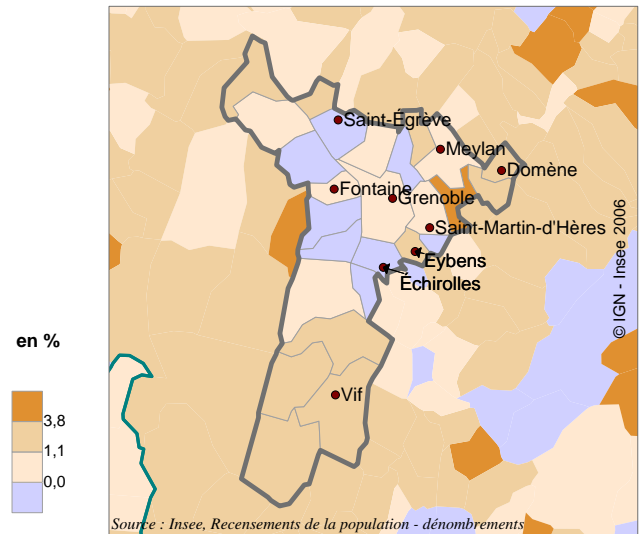
Zone de comparaison

	1982-1990	1990-1999
Taux d'évolution global en %	1,02	0,82
- dû au solde naturel en %	0,63	0,57
- dû au solde migratoire en %	0,39	0,26
Taux de natalité en ‰	14,3	13,2
Taux de mortalité en ‰	8,0	7,5

Source : Insee, Recensements de la population - dénombremets, Etat-civil

Taux d'évolution annuel moyen 1990-1999

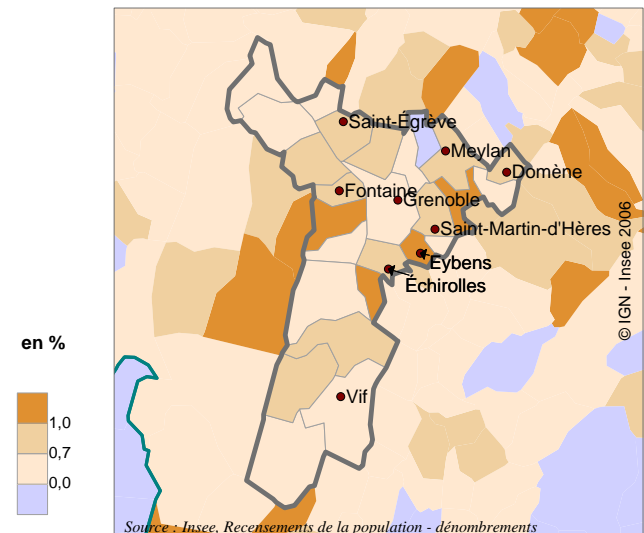
carte 1 : ensemble



Source : Insee, Recensements de la population - dénombremets

Territoire : +0,3 %
Zone de comparaison : +0,8 %

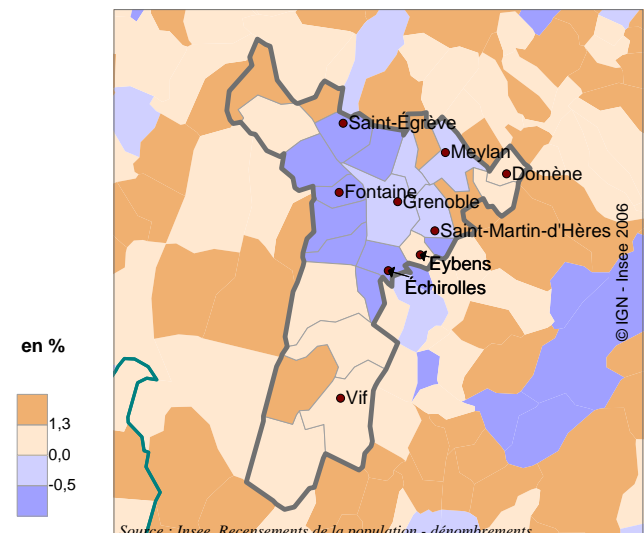
carte 2 : dû au solde naturel



Source : Insee, Recensements de la population - dénombremets

Territoire : +0,7 %
Zone de comparaison : +0,6 %

carte 3 : dû au solde migratoire



Source : Insee, Recensements de la population - dénombremets

Territoire : -0,4 %
Zone de comparaison : +0,3 %