

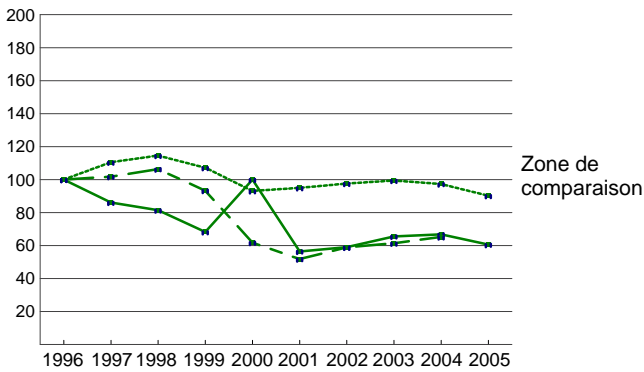
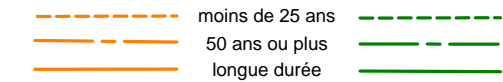
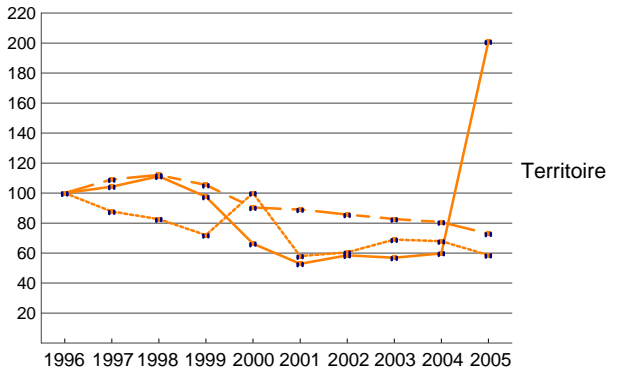
ACTIVITE - CHOMAGE (fin)

Demandeurs d'emploi en fin de mois (cat. 1-2-3) par motif d'inscription

	Au 31/12/2005	Evolution 2004-2005	
		Territoire	Zone comp.
Ensemble	16 892	-9,1	-7,7
Licenciement	3 324	-10,2	-6,4
Démission	580	-8,9	-8,3
Fin d'emploi à durée déterminée	5 882	-11,0	-8,6
Première entrée	1 252	-11,3	-9,4
Autres circonstances	5 854	-6,0	-7,1

Source : ANPE

**Evolution du nombre de DEFM* (catégories 1-2-3)
Indice base 100 en 1996**



Source : ANPE

* : demandeurs d'emploi en fin de mois

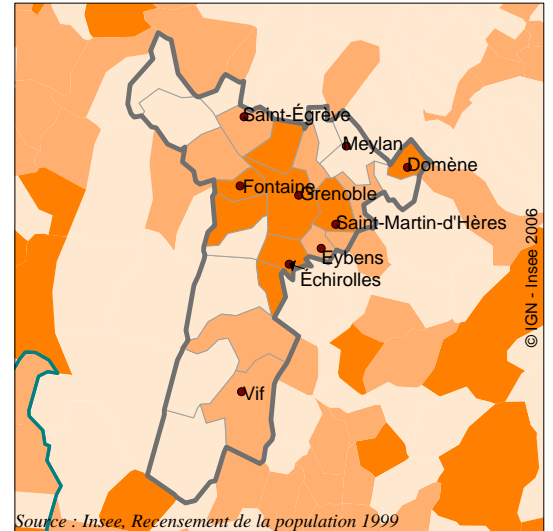
Taux de chômage en 1999

	1999	Evolution 1990-1999 en points	
		Territoire	Zone de comparaison
Ensemble	13,5	3,5	2,3
De 15 à 24 ans	27,0	7,4	6,5
De 25 à 49 ans	13,1	4,2	2,7
De 50 ans ou plus	9,6	1,7	1,3
Hommes	11,9	4,4	3,4
Femmes	15,3	2,1	0,6

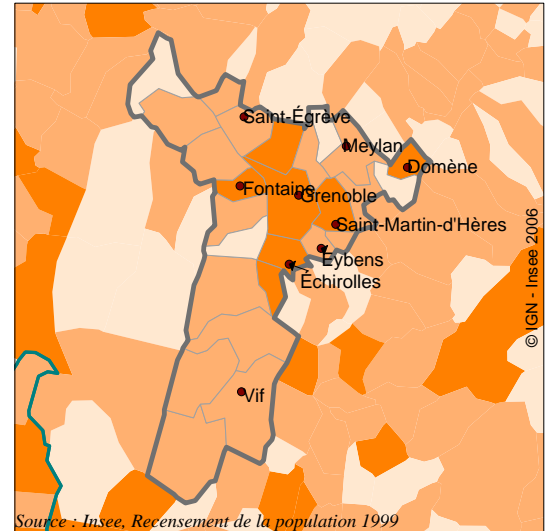
Source : Insee, Recensement de la population 1999, exploitation principale - Recensement de la population 1990, exploitation exhaustive

Taux de chômage en 1999

carte 1 : ensemble



carte 2 : femmes



carte 3 : moins de 25 ans

