

ACTIVITE - CHOMAGE (suite)

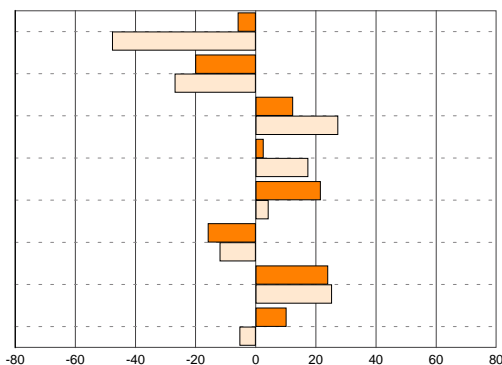


Population de 15 ans ou plus par sexe et catégorie socioprofessionnelle en 1999

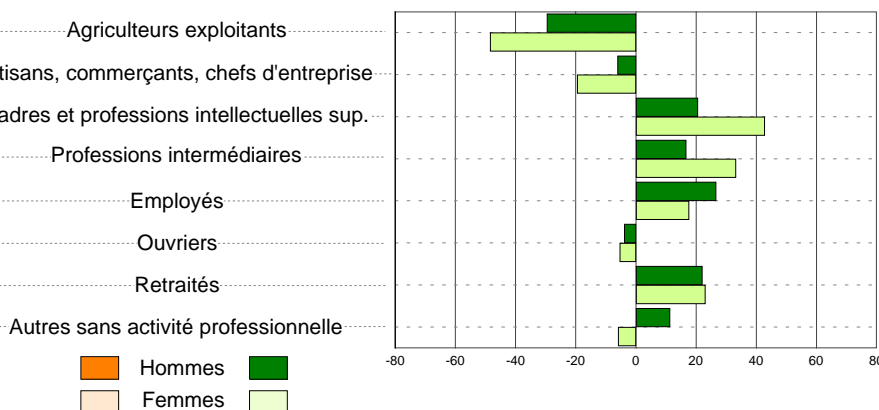
	1999	Evolution 1990-1999 %	Part des femmes (%)	
			1999	1990
Ensemble	325 037	4,8	52,2	52,0
Agriculteurs exploitants	227	-24,3	30,4	44,0
Artisans, commerçants, chefs d'entreprise	8 904	-22,1	26,9	28,7
Cadres et professions intellectuelles sup.	32 126	17,2	35,0	32,2
Professions intermédiaires	45 163	9,3	48,8	45,5
Employés	51 886	7,7	77,5	80,1
Ouvriers	36 347	-15,2	18,4	17,8
Retraités	58 727	24,7	51,4	51,2
Autres sans activité professionnelle	91 657	-0,0	62,0	65,5

Evolution des 15 ans ou plus par sexe et catégorie socioprofessionnelle entre 1990 et 1999 (en %)

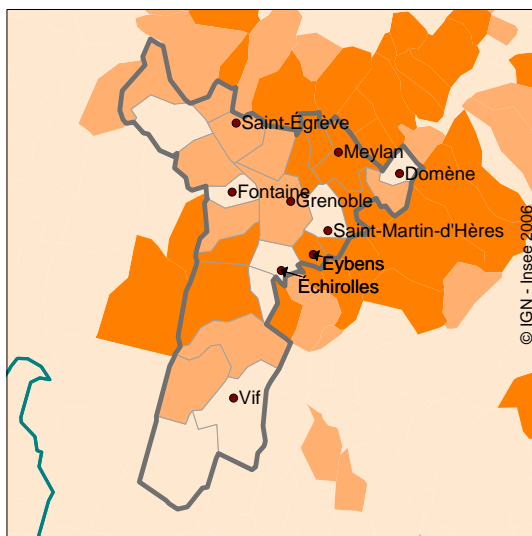
Territoire



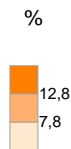
Zone de comparaison



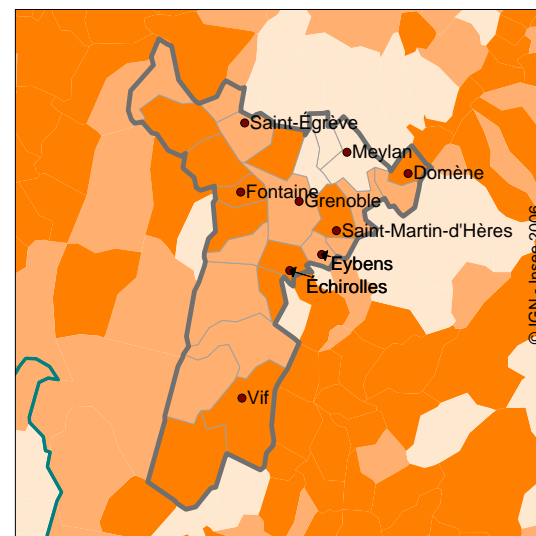
Part des cadres en 1999



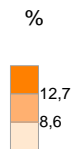
Territoire : 9,9 %
Zone de comparaison : 7,4 %



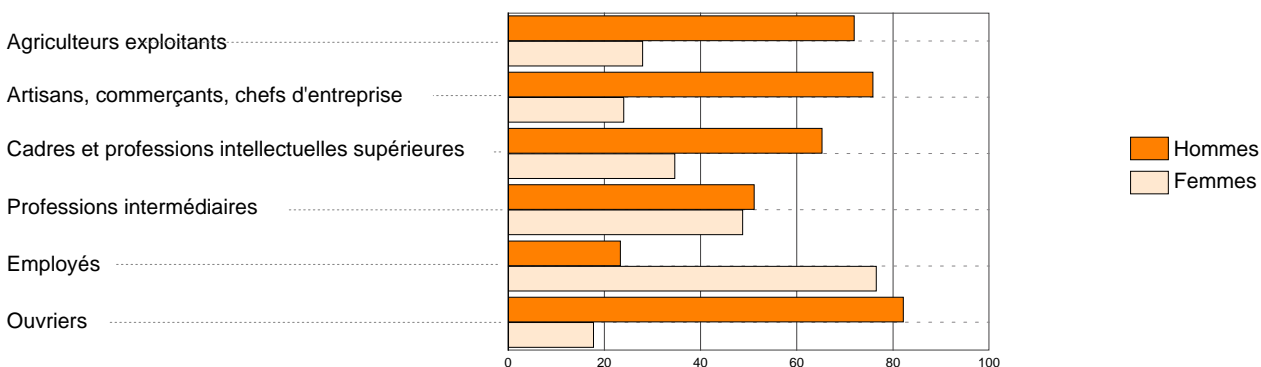
Part des ouvriers en 1999



Territoire : 11,2 %
Zone de comparaison : 15,3 %



Répartition des actifs ayant un emploi par sexe selon la catégorie socioprofessionnelle (en %) en 1999



Source : Insee, Recensement de la population 1999, exploitation complémentaire - Recensement de la population 1990, sondage au quart