

Logements : date d'emménagement

Iris : **NORD**

Commune d'appartenance : Eybens

Direction Régionale
165 rue Garibaldi
69401 LYON CEDEX 3
Tel : 04 78 63 28 15
Fax : 04 78 63 25 25
www.insee.fr

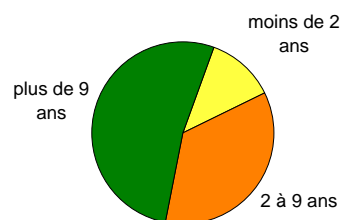
Population sans doubles comptes 1999 : 3 068
Superficie en (km²) : 1,2
Densité en 1999 (hab/km²) : 2 552,4

fiche profil

Date d'emménagement des ménages

	Ensemble	Logements occupés depuis		
		moins de 2 ans (01/98 à 03/99)	2 à 9 ans (03/90 à 01/98)	plus de 9 ans (avant 03/90)
Nombre de ménages	1 135	138	400	597
%	100,0	12,2	35,2	52,6
Nombre de personnes	3 052	354	1 165	1 533
%	100,0	11,6	38,2	50,2

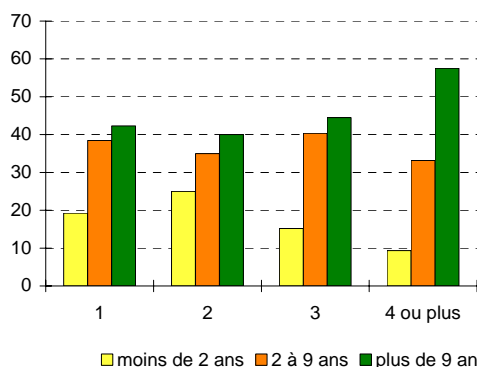
Date d'emménagement
Part des logements



Date d'emménagement selon le nombre de pièces

Nombre de pièces des résidences principales	Ensemble des logements	Part (en %) des logements occupés depuis		
		moins de 2 ans (01/98 à 03/99)	2 à 9 ans (03/90 à 01/98)	plus de 9 ans (avant 03/90)
Ensemble	1 135	12,2	35,2	52,6
1 pièce	26	19,2	38,5	42,3
2 pièces	80	25,0	35,0	40,0
3 pièces	290	15,2	40,3	44,5
4 pièces ou plus	739	9,3	33,2	57,5

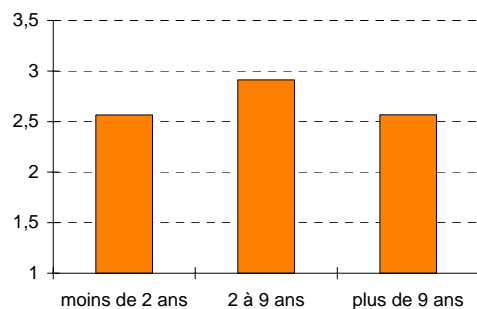
Date d'emménagement
Selon le nombre de pièces



Date d'emménagement selon l'âge de la personne de référence

Age de la personne de référence du ménage	Ensemble	Part (en %) des ménages occupant leur logement depuis		
		moins de 2 ans (01/98 à 03/99)	2 à 9 ans (03/90 à 01/98)	plus de 9 ans (avant 03/90)
Ensemble	1 135	12,2	35,2	52,6
15 à 29 ans	78	56,4	41,0	2,6
30 à 39 ans	276	17,8	65,2	17,0
40 à 49 ans	279	10,4	34,8	54,8
50 à 59 ans	190	5,8	21,6	72,6
60 à 74 ans	211	2,4	14,7	82,9
75 ans ou plus	101	0,0	18,8	81,2

Nombre moyen de personnes du
ménage
Selon la date d'emménagement



Source : INSEE, recensement de la population 1999 - exploitation principale