

## fiche profil

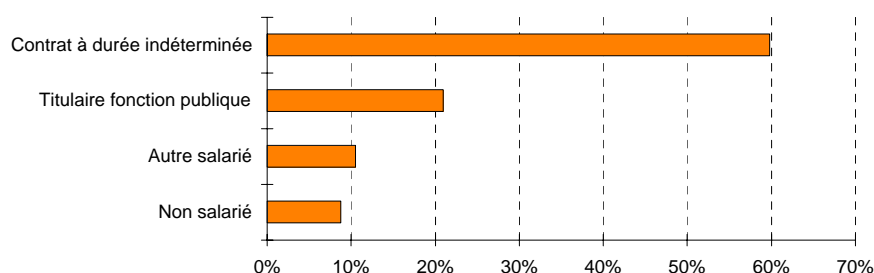
### Activité et emploi

|                        | 1999   |
|------------------------|--------|
| Taux d'activité        | 63,4%  |
| Actifs résidents* (1)  | 4 706  |
| Ayant un emploi        | 4 322  |
| salarisé               | 3 943  |
| non salarié            | 379    |
| Chômeurs               | 384    |
| Taux de chômage        | 8,2%   |
| Emplois de la zone (2) | 7 392  |
| Taux d'emploi (2/1)    | 157,1% |

Source : INSEE, recensement de la population de 1999 exploitation principale

\* : n.c. les militaires du contingent

### Actifs ayant un emploi par condition d'emploi



Source : INSEE, recensement de la population de 1999 - exploitation principale au lieu de résidence

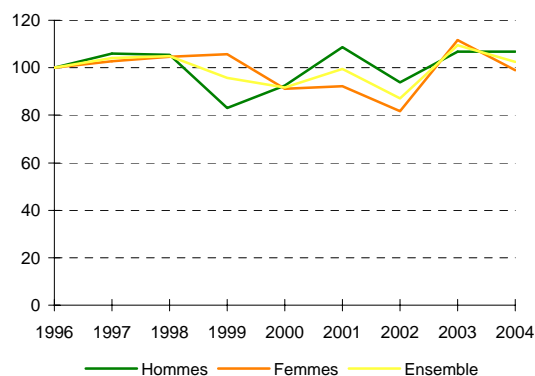
### Population active ayant un emploi selon la condition d'emploi

|                             | Ensemble     | %            | dont            |             |
|-----------------------------|--------------|--------------|-----------------|-------------|
|                             |              |              | Temps partiel % | Femmes %    |
| <b>Ensemble</b>             | <b>4 322</b> | <b>100,0</b> | <b>21,6</b>     | <b>47,6</b> |
| dont : salariés             | 3 943        | 91,2         | 22,7            | 49,1        |
| dont :                      |              |              |                 |             |
| CDD                         | 283          | 6,5          | 39,6            | 65,4        |
| titulaire fonction publique | 905          | 20,9         | 24,6            | 58,8        |
| apprenti sous contrat       | 41           | 0,9          | 29,3            | 31,7        |
| CDI                         | 2 585        | 59,8         | 19,3            | 43,9        |
| emploi aidé                 | 59           | 1,4          | 66,1            | 71,2        |
| intérimaire                 | 56           | 1,3          | 16,1            | 35,7        |
| stagiaire rémunéré          | 14           | 0,3          | 14,3            | 64,3        |

Source : INSEE, recensement de la population de 1999 - exploitation principale au lieu de résidence

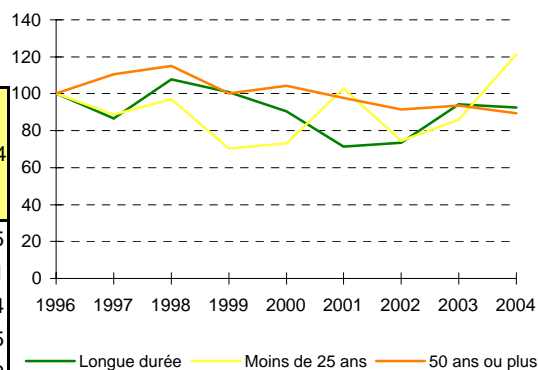
### Evolution du nombre de DEFM\*

Catégories 1-2-3  
Indice 100 en 1996



### Evolution du nombre de DEFM\*

Catégories 1-2-3  
Indice 100 en 1996



Source : ANPE au 31/12/2004

\* : demandeurs d'emploi en fin de mois

### Demandeurs d'emploi en fin de mois (cat. 1-2-3) par motif d'inscription

|                              | 2004       |              |             |             | Evolution 2003-2004 en % |
|------------------------------|------------|--------------|-------------|-------------|--------------------------|
|                              | Ensemble   | %            | dont        |             |                          |
|                              |            |              | Femmes %    | Catégorie 1 |                          |
| <b>Ensemble</b>              | <b>346</b> | <b>100,0</b> | <b>54,3</b> | <b>277</b>  | -6,5                     |
| Licenciement                 | 90         | 26,0         | 50,0        | 73          | -9,1                     |
| Démission                    | 10         | 2,9          | 60,0        | 9           | -47,4                    |
| Fin d'emploi à durée limitée | 127        | 36,7         | 47,2        | 119         | 16,5                     |
| Première entrée              | 26         | 7,5          | 73,1        | 20          | 18,2                     |
| Autres circonstances         | ///        | ///          | ///         | 56          | ///                      |

Source : ANPE au 31/12/2004