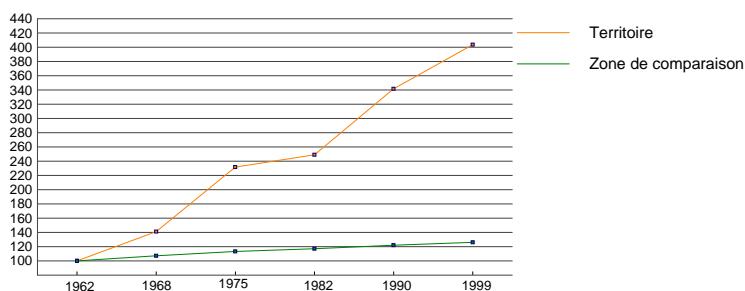


Evolution de la population

Indice base 100 en 1962



Source : Insee, Recensements de la population - dénombremets

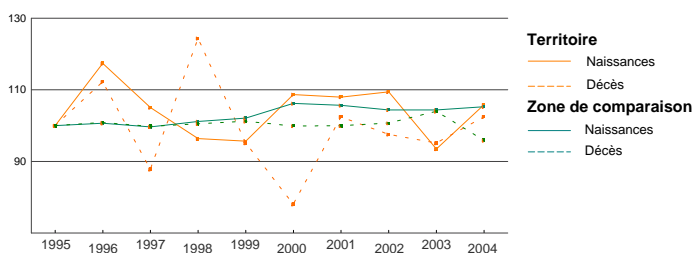
Population sans double compte aux recensements

	1982	1990	1999
Population	5 843	8 013	9 471

Source : Insee, Recensements de la population - dénombremets

Naissances et décès

Indice base 100 en 1995



Source : Insee, Etat-civil

Taux démographiques (moyennes annuelles) entre recensements

Territoire

	1982-1990	1990-1999
Taux d'évolution global en %	4,02	1,87
- dû au solde naturel en %	1,15	1,22
- dû au solde migratoire en %	2,88	0,65
Taux de natalité en ‰	16,3	16,6
Taux de mortalité en ‰	4,9	4,3

Source : Insee, Recensements de la population - dénombremets, Etat-civil

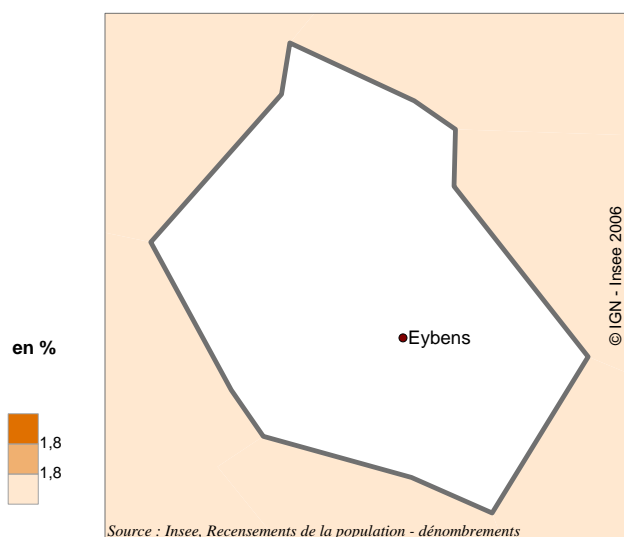
Zone de comparaison

	1982-1990	1990-1999
Taux d'évolution global en %	0,51	0,37
- dû au solde naturel en %	0,41	0,36
- dû au solde migratoire en %	0,10	0,01
Taux de natalité en ‰	13,9	12,8
Taux de mortalité en ‰	9,7	9,2

Source : Insee, Recensements de la population - dénombremets, Etat-civil

Taux d'évolution annuel moyen 1990-1999

carte 1 : ensemble



Source : Insee, Recensements de la population - dénombremets

Territoire : +1,9 %
Zone de comparaison : +0,4 %

carte 2 : dû au solde naturel



Source : Insee, Recensements de la population - dénombremets

Territoire : +1,2 %
Zone de comparaison : +0,4 %

carte 3 : dû au solde migratoire



Source : Insee, Recensements de la population - dénombremets

Territoire : +0,6 %
Zone de comparaison : +0,0 %