

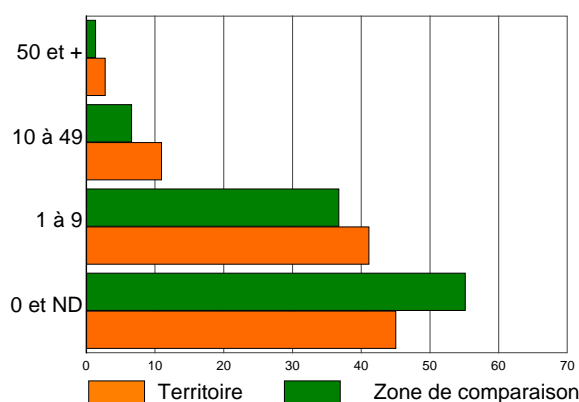
Etablissements actifs au 01/01/2004

	Nombre d'établissements			Evolution 1995-2004	
	Ensemble	moins de 10 salariés	50 salariés ou plus	Territoire	Zone de comp.
Ensemble	537	463	15	19,9	12,6
Industrie	77	57	5	18,5	-4,3
dont IAA	5	5	0	-16,7	-8,7
Construction	74	65	2	8,8	9,3
Commerce et réparations	97	86	2	14,1	1,3
Autres services	289	255	6	25,7	25,2
dont : services aux entreprises	133	105	3	16,7	40,7
dont : services aux particuliers	48	44	1	41,2	16,2
dont : éducation, santé, action soc.	74	74	0	42,3	26,3

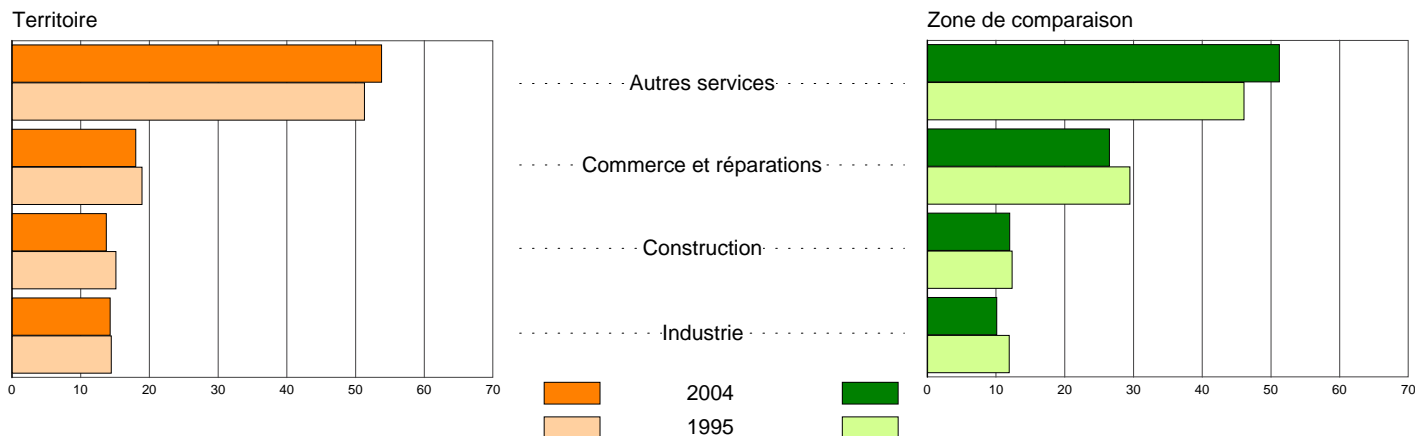
Créations d'établissements en 2004

	Nombre de créations		Taux de création (%)	
	Ensemble	dont pures	Territoire	Zone de comp.
Ensemble	86	63	16,0	13,4
Industrie	7	3	9,1	9,2
dont : IAA	2	0	40,0	11,5
Construction	11	9	14,9	14,9
Commerce et réparations	15	8	15,5	14,2
Autres services	53	43	18,3	13,5
dont : services aux entreprises	31	28	23,3	16,6
dont : services aux particuliers	2	0	4,2	14,8
dont : éducation, santé, action soc.	6	3	8,1	7,6

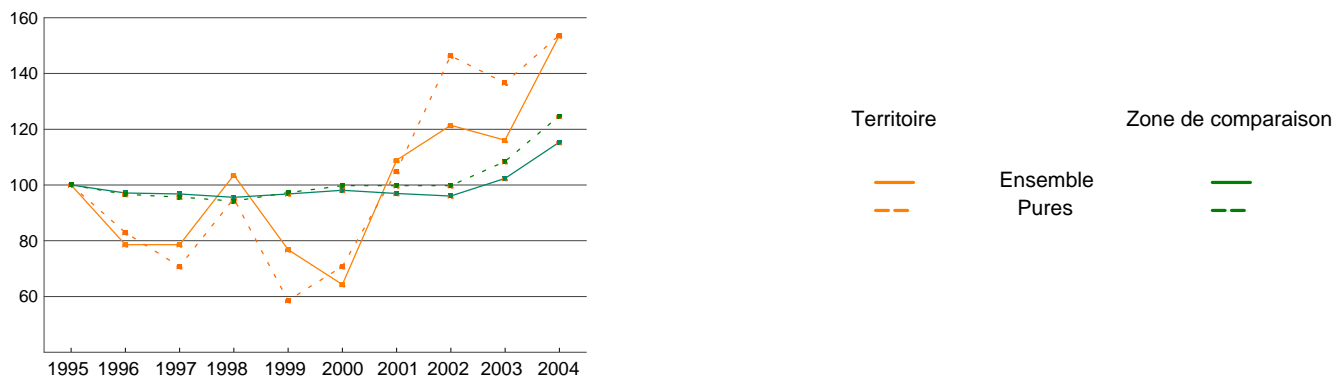
Répartition des établissements actifs au 01/01/2004 par tranche d'effectifs salariés en %



Répartition des établissements actifs au 01/01/2004 par secteur d'activités en %



Evolution des créations d'établissements Indice 100 en 1995



Source : Insee - SIRENE