

ACTIVITE - CHOMAGE (fin)

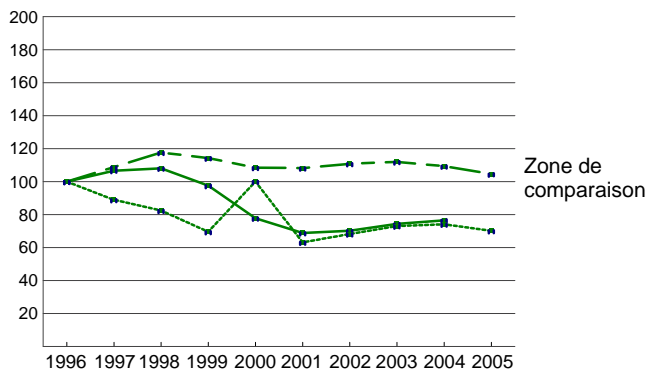
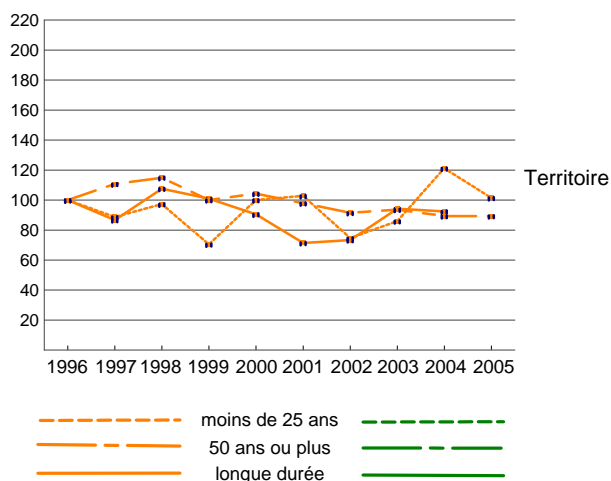


Demandeurs d'emploi en fin de mois (cat. 1-2-3) par motif d'inscription

	Au 31/12/2005	Evolution 2004-2005	
		Territoire	Zone comp.
Ensemble	339	-2,0	-5,3
Licenciement	75	-16,7	-5,7
Démission	16	60,0	-7,9
Fin d'emploi à durée déterminée	123	-3,1	-7,2
Première entrée	17	-34,6	-2,8
Autres circonstances	108	16,1	-3,2

Source : ANPE

**Evolution du nombre de DEFM* (catégories 1-2-3)
Indice base 100 en 1996**



Source : ANPE

* : demandeurs d'emploi en fin de mois

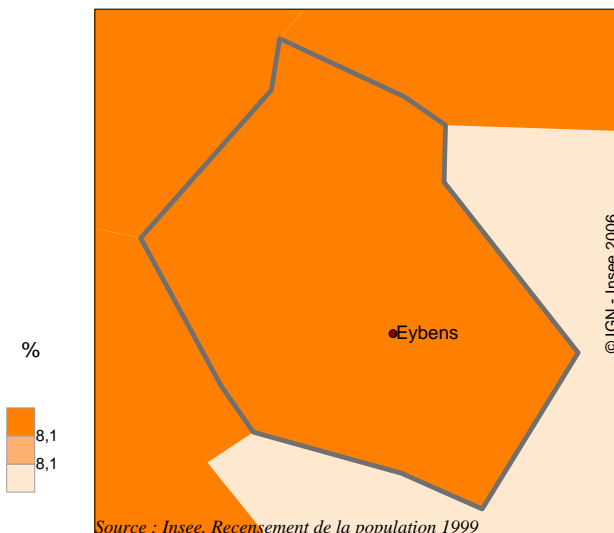
Taux de chômage en 1999

	1999	Evolution 1990-1999 en points	
		Territoire	Zone de comparaison
Ensemble	8,1	1,2	2,0
De 15 à 24 ans	27,4	13,3	5,7
De 25 à 49 ans	7,4	1,1	2,5
De 50 ans ou plus	5,6	-0,3	1,2
Hommes	6,2	2,2	3,0
Femmes	10,2	-0,2	0,6

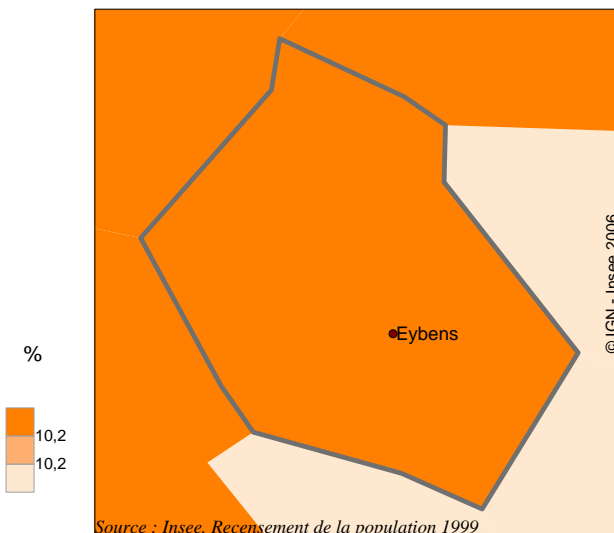
Source : Insee, Recensement de la population 1999, exploitation principale -
Recensement de la population 1990, exploitation exhaustive

Taux de chômage en 1999

carte 1 : ensemble



carte 2 : femmes



carte 3 : moins de 25 ans

