

# SOMMAIRE

## BILAN

Bilan Politique Culturelle 2002	1
Tableau : Part de la Politique Culturelle dans le Budget Communal (CA 1998-2002)	2

## DETAIL

CLC Culturel	3
Associations Culturelles	4
Ecole de Musique	5
Bibliotheque	7
Local Bus	9
Eybens Spectacle Odyssee	10
Commun Odyssee	11

## POLITIQUE CULTURELLE 2002

FONCTIONNEMENTS COÛTS DIRECTS		<b>277 283</b> 19%
Ecole de Musique	36 671	13%
CLC Culture	120 455	43%
Bibliothèque	76 414	28%
Local Bus	8 711	3%
Associations	8 140	3%
Eybens Spectacle Odyssee	9 831	4%
Commun Odyssee	13 863	5%
Animations Culturelles d'été	3 198	1%

INVESTISSEMENTS		<b>27 237</b> 1,9%
Ecole de Musique	10 389	38%
Bibliothèque	16 047	59%
Commun Odyssee	801	3%

PERSONNELS		<b>1 161 310</b> 79%
Ecole de Musique	779 641	67%
CLC Culture	31 945	3%
Bibliothèque	248 197	21%
Local Bus	20 440	2%
Eybens Spectacle Odyssee	1 356	0%
Commun Odyssee	62 977	5%
Département CJS (Part Culturelle)	16 754	1%

**TOTAL DES DEPENSES** **1 465 830**

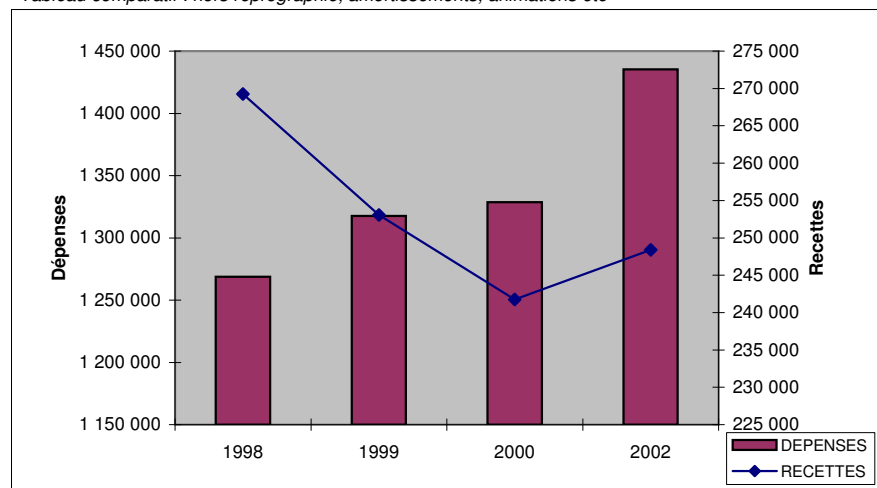
RECETTES		
Ecole de Musique	219 137	88%
Bibliothèque	19 753	8%
Local Bus	8 840	4%
Eybens Spectacle Odyssee	672	

**TOTAL DES RECETTES** **248 402**

**RESULTAT** **-1 217 428 €**  
Soit -7 985 803,20 F

COMPARATIF	1998	1999	2000	2002
DEPENSES	1 268 687	1 317 726	1 328 633	1 435 395
		4%	1%	8%
RECETTES	269 244	253 053	241 740	248 402
		-6%	-4%	3%
<b>RESULTAT</b>	-999 443	-1 064 673	-1 086 893	-1 186 993
		7%	2%	9%

Tableau comparatif : hors reprographie, amortissements, animations etc



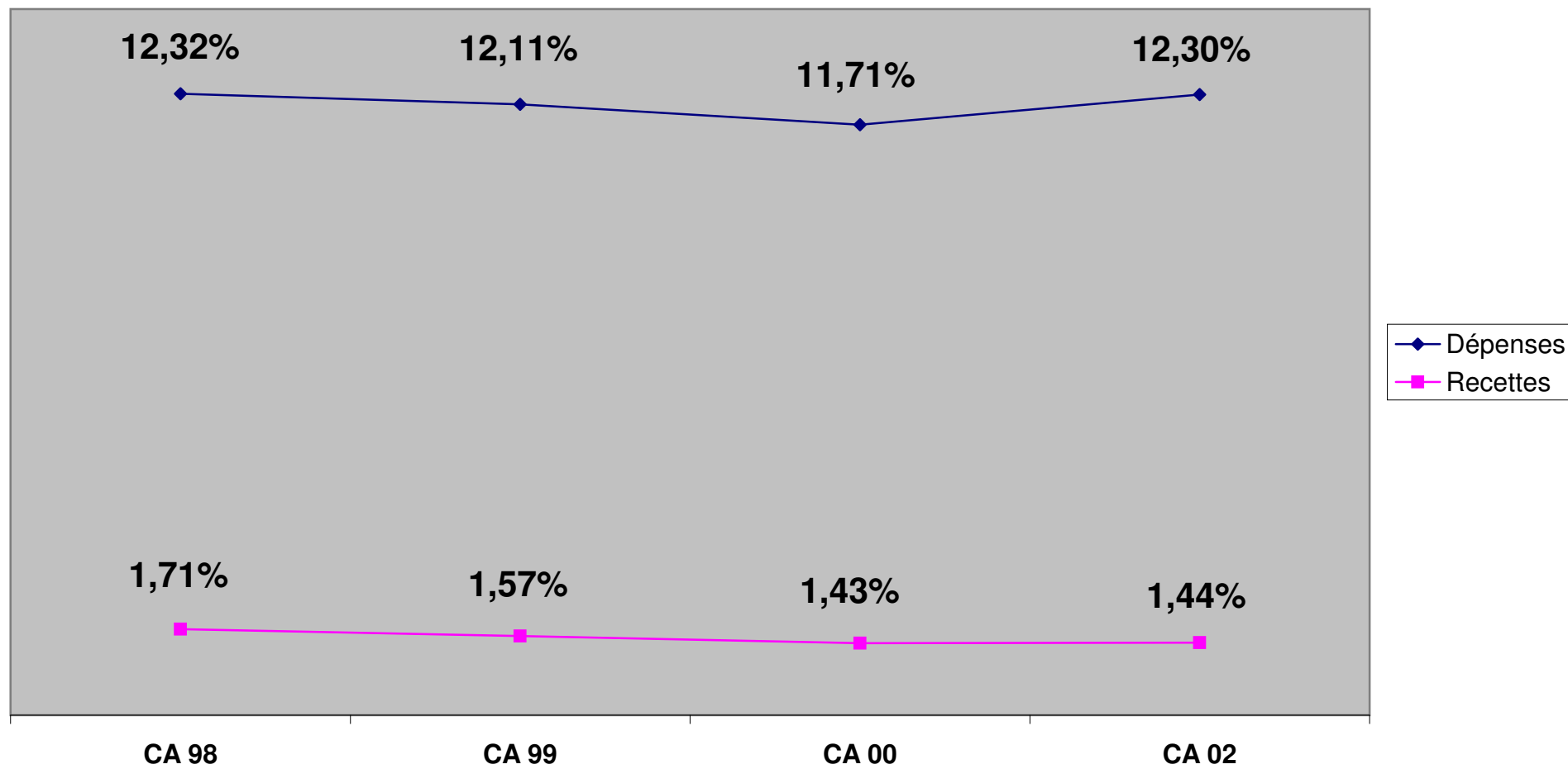
CA 02		Politique culturelle	
Dépenses réelles - C/66	11 666 326	1 435 395	<b>12,30%</b>
Dotations aux amortissemers	555 252	27 237	4,91%
<b>Total</b>	<b>12 221 578</b>	<b>1 462 632</b>	<b>11,97%</b>
Recettes réelles	17 246 218	248 402	<b>1,44%</b>

CA 00		Politique culturelle	
Dépenses réelles - C/66	11 348 354	1 328 633	<b>11,71%</b>
Recettes réelles	16 918 577	241 740	<b>1,43%</b>

CA 99		Politique culturelle	
Dépenses réelles - C/66	10 878 822	1 317 726	<b>12,11%</b>
Recettes réelles	16 146 459	253 053	<b>1,57%</b>

CA 98		Politique culturelle	
Dépenses réelles - C/66	10 296 146	1 268 687	<b>12,32%</b>
Recettes réelles	15 768 737	269 244	<b>1,71%</b>

## PART DE LA POLITIQUE CULTURELLE DANS LES DEPENSES ET RECETTES DE LA VILLE



## CULTURE CLC 2002

FONCTIONNEMENTS COÛTS DIRECTS	<b>120 455</b> 79,0%
<i>Fournitures</i> <span style="float: right;"><b>1 521</b></span>	
Carburants	177
Fournitures	1 344
<i>Interventions extérieures</i> <span style="float: right;"><b>221</b></span>	
Locations	72
Maintenance	149
<i>Autres charges extérieures</i> <span style="float: right;"><b>291</b></span>	
Frais de nettoyage	291
<i>Energie/Telephone/Sécurité</i> <span style="float: right;"><b>3 335</b></span>	
Electricité	1 142
Chauffage	1 436
Eau	217
Telephone	0
Assurance bâtiment	89
Sécurité	450
<i>Autres charges de gestion courantes (65)</i> <span style="float: right;"><b>115 088</b></span>	
<i>Subventions de fonctionnement</i>	
Culture Jeunes	23 982
Culture Enfance	16 322
Animations décentralisées	23 642
Salaires (resp. et secrétariat)	22 690
Fonctionnement	12 445
Eybens Spectacle	16 007
INVESTISSEMENTS	<b>0</b> 0,0%
<i>Amortissement corporel</i>	
<i>Amortissement incorporel</i>	
PERSONNELS	<b>31 945</b> 21,0%
<i>Charges de personnels (012)</i>	
Responsable CLC (60%)	<b>22 097</b>
<i>Coûts de personnels indirects</i>	
Personnel d'entretien (40%)	<b>9 848</b>
<b>TOTAL DES DEPENSES</b>	<b>152 400</b>

COMPARATIF	1998	1999	2000	2002
DEPENSES	155 997	159 964 3%	147 858 -8%	152 400 3%
RECETTES				
<b>RESULTAT</b>	-155 997	-159 964 3%	-147 858 -8%	-152 400 3%

Tableau comparatif : hors reprographie et amortissement

### DONNES 2002

**Usagers "Culturels" 263**

<i>Usagers Adultes</i>	<b>109</b>
Anglais	37
Aquarelle	10
Dessin	28
Ecriture	8
Sculpture	8
Théâtre	18

<i>Usagers Jeunes</i>	<b>60</b>
Hip Hop	25
Inua	6
Théâtre	29

<i>Usagers Enfants</i>	<b>94</b>
Dessin	38
Danse	25
Hip hop	10
Théâtre	21

## ASSOCIATIONS CULTURELLES 2002

Maison de l'enfance à 36%

### FONCTIONNEMENTS COÛTS DIRECTS

**8 140**

100,0%

*Charges à caractères générales (011)*

<i>Fournitures</i>	<b>77</b>
Fournitures de petit équipement	77
<i>Interventions extérieures</i>	<b>58</b>
Maintenance brûleur	58
<i>Energie/Telephone/Sécurité</i>	<b>962</b>
Electricité	188
Chauffage	536
Eau	129
Telephone	0
Assurance bâtiment	109
Sécuritas	0

*Autres charges de gestion courantes (65)*

<i>Subventions de fonctionnement</i>	<b>7 043</b>
Harmonie d'Eybens	3 335
Histoire d'Eybens	458
Intermezzo	2 410
Magyc	115
L'art est création	305
Les ptits cœurs	420

### PERSONNELS

**0**

0,0%

*Charges de personnels (011)*

*Coûts de personnels indirects*

Personnel d'entretien - n'intervient pas à l'étage

### TOTAL DES DEPENSES

**8 140**

COMPARATIF	1998	1999	2000	2002
DEPENSES	5 586	6 842 22%	8 135 19%	8 140 0%
RECETTES	0	0	0	0
<b>RESULTAT</b>	-5 586	-6 842 22%	-8 135 19%	-8 140 0%

*Tableau comparatif : hors reprographie et amortissement*



## ECOLE DE MUSIQUE 2002

### FONCTIONNEMENTS COÛTS DIRECTS

**36 671**

4,4%

#### Fournitures **2 607**

Partitions	1 306
Fournitures petit équipement	332
Fournitures de bureau	764
Fournitures informatiques	205

#### Interventions extérieures **20 346**

Interventions diverses	10 744
Locations immobilières	975
Locations instruments	6 192
Remplacement stores	909
Réparations instruments	114
Maintenance	1 412

#### Autres charges extérieures **3 817**

Frais de formation	747
Frais de déplacements	259
Cotisation SACEM	2 811

#### Energie/Telephone/Sécurité **9 901**

Electricité	3 076
Chauffage	2 840
Eau	635
Telephone	1 898
Assurance bâtiment	261
Sécuritas	1 191
Forfait	374
Interventions - 14	817

### INVESTISSEMENTS

**10 389**

1,3%

*Amortissement corporel* **10 389**

*Amortissement incorporel*

### PERSONNELS

**779 641**

94,3%

*Charges de personnels (012)* **766 043**

<i>Enseignants</i>	34,39€/h	707 316	
<i>Administratif</i>	25,17€/h	56 311	
<i>Jurys</i>		1 637	
<i>Accompagnateurs</i>		2 511	
Remboursement SS		-1732	

*Coûts de personnels indirects*  
 Personnel d'entretien - 1011 heures **13 598**

### TOTAL DES DEPENSES

**826 701**

### RECETTES

*Participations des usagers* **166 738**

Produits Ecole de Musique	
<i>Régie Ecole</i>	101 904
<i>Bresson</i>	14 123
<i>Poisat</i>	10 760
<i>Jarrie</i>	39 025
<i>Herbeys</i>	498
<i>Interventions particulières</i>	488
<i>Remboursement trop perçu</i>	-60

*Dotations, subventions (74)*  
 Département / Subvention de fonctionnement **51 750**  
 CNFPT / Formation **649**

### TOTAL DES RECETTES

**219 137**

**RESULTAT -607 564**

en FF -3 985 359

COMPARATIF	1998	1999	2000	2002
DEPENSES	716 087	757 618	756 704	816 312
		6%	0%	8%
RECETTES	231 574	220 306	211 907	219 137
		-5%	-4%	3%
RESULTAT	-484 513	-537 312	-544 797	-597 175
		11%	1%	10%

*Tableau comparatif : hors reprographie et amortissement*

## ECOLE DE MUSIQUE 2002

	1998	1999	2000	2001	2002
--	------	------	------	------	------

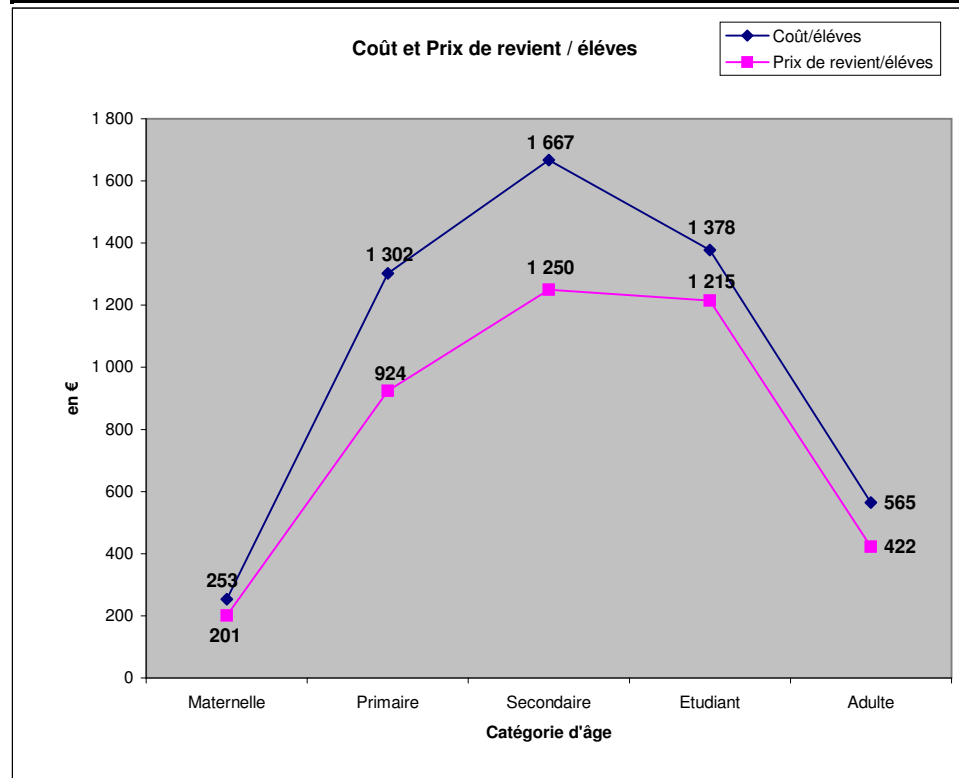
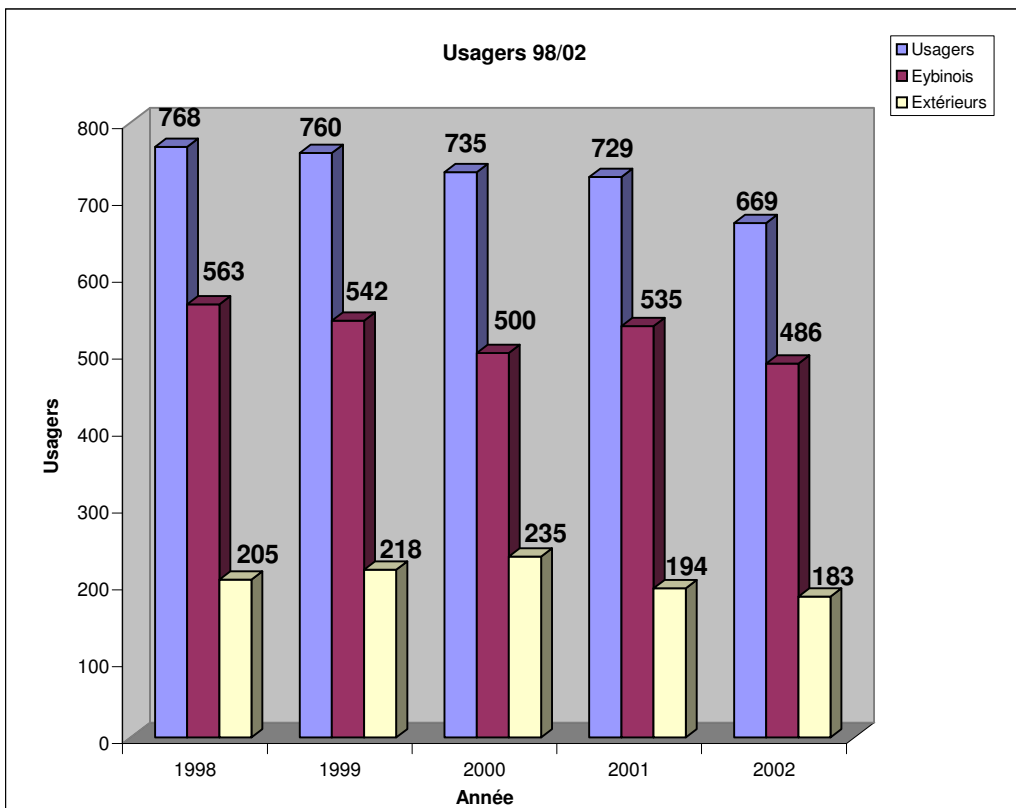
<b>Usagers</b>	768	760	735	729	669
Eybinois	563	542	500	535	486
Extérieurs	205	218	235	194	183

<b>Âges</b>					
Maternelle	50	38	43	37	35
Primaire	263	270	256	229	206
Secondaire	257	260	260	267	235
Etudiant	35	57	41	55	60
Adulte	163	135	135	141	133

<b>Secteur</b>					
éveil	78	52	48	41	40
FM	363	365	354	313	279
Instruments	471	460	459	442	416
danse	111	99	89	96	83
collectif	323	348	328	373	377
<b>Élèves cours</b>	<b>1346</b>	<b>1324</b>	<b>1278</b>	<b>1265</b>	<b>1195</b>

<b>DONNEES 2002</b>					
---------------------	--	--	--	--	--

	Maternelle	Primaire	Secondaire	Etudiant	Adulte
Coût/élèves	253	1 302	1 667	1 378	565
Prix de revient/élèves	201	924	1 250	1 215	422





## BIBLIOTHEQUE 2002

### FONCTIONNEMENTS COÛTS DIRECTS

**76 414**

22,4%

*Charges à caractères générales (011)*

#### Fournitures 44 007

Diverses	805
Fournitures de petit équipement	127
Fournitures de bureau	734
Fournitures informatiques	432
Acquisitions CD AUDIO	3 050
Acquisitions CD ROM	2 205
Acquisitions LIVRES	30 035
Abonnements périodiques	6 619

#### Interventions extérieures 17 166

Mise à jour réseau Paprika	4 832
Gardiennage caravane	86
Maintenance réseau	3 801
Maintenance matériel	2 253
Frais de formation et colloques	250
Équipement et réparation doc	5 944

#### Autres charges extérieures 5 626

Annonces	453
Animations	903
Déplacements	194
Frais de mission	124
Internet	721
Adhésions diverses	1 981
Nettoyages vitres	1 250

#### Impôts et taxes 116

#### Energie/Telephone/Sécurité 9 499

Electricité	2 955
Chauffage	2 728
Eau	476
Telephone	1 898
Assurance bâtiment	251
Sécuritas	1 191
Forfait	374
Interventions - 14	817

### INVESTISSEMENTS

**16 047**

4,7%

*Amortissement matériel* **15 357**

*Amortissement incorporel* **690**

### PERSONNELS

**248 197**

72,9%

*Charges de personnels (012)*

**233 822**

<i>Jobs Jeunes</i>	10,85€/H	8 100
<i>Bibliothécaires</i>	16,32€/H	190 272
<i>Administratif</i>	15,88€/H	29 181
<i>Médiateur du Livre</i>		20 933
<i>Intervenant</i>		660
Participation Emploi Jeune		-15 324

*Coûts de personnels indirects*

Personnel d'entretien - 1069 heures **14 375**

### TOTAL DES DEPENSES

**340 658**

### RECETTES

*Participations des usagers*

**3 982**

*Dotations, subventions (74)*

**14 741**

Dotation générale de décentralisation	8 329
Subvention Conseil Général	6 412

*Produits exceptionnels (77)*

**1 030**

### TOTAL DES RECETTES

**19 753**

**RESULTAT -320 905**

en FF -2 104 999

## BIBLIOTHEQUE 2002

Tarifs 2002	
Adulte	12,20 €
Enfants	6,72 €
Eybinois	Gratuit

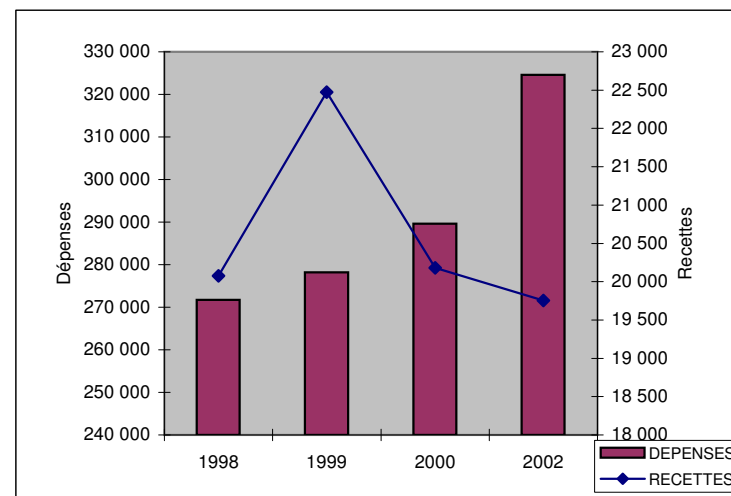
Données 2002		
	Dépenses d'acquisitions	Prêts Ind. Et Coll.
Livres	30 035	112 949
Enfance-Jeunes:	8 682	61 803
Adulte	21 353	51 146
Périodiques	6 619	Inclus dans livres
CD	3 049	34
CD-ROM	2 204	509
<b>Total</b>	<b>41 907</b>	<b>113 492</b>

Abonnés actifs		
Enfance (0-11)	622	24%
Jeunesse (12-25)	619	24%
Adultes	1 322	52%
<b>Total</b>	<b>2 563</b>	
Dont Non Eybinois	347	14%

Coût/abonnés actifs	<b>133 €</b>
Prix de revient/abonnés actifs	<b>125 €</b>

COMPARATIF	1998	1999	2000	2002
DEPENSES	271 755	278 173 2%	289 644 4%	324 611 12%
RECETTES	20 078	22 472 12%	20 179 -10%	19 753 -2%
RESULTAT	-251 677	-255 701 2%	-269 465 5%	-304 858 13%

Tableau comparatif : hors reprographie et amortissement



## LOCAL BUS 2002

FONCTIONNEMENTS COÛTS DIRECTS	<b>8 711</b> 29,9%
-------------------------------	-----------------------

Charges à caractères générales (011)

Fournitures	<b>463</b>
-------------	------------

Diverses	407
Fournitures de petit équipement	56

Energie/Telephone/Sécurité	<b>2 151</b>
----------------------------	--------------

Electricité	1 889
Chauffage	0
Eau	184
Telephone	0
Assurance bâtiment	78
Sécurité	0
Forfait	
Interventions	

Autres charges de gestion courantes (65)

Subventions de fonctionnement	<b>6 097</b>
-------------------------------	--------------

INVESTISSEMENTS	<b>0</b> 0,0%
-----------------	------------------

Amortissement corporel  
Amortissement incorporel

PERSONNELS	<b>20 440</b> 70,1%
------------	------------------------

Charges de personnels (011)

Animatrice	19 176
------------	--------

Coûts de personnels indirects

Personnel d'entretien - 94 heures	1 264
-----------------------------------	-------

<b>TOTAL DES DEPENSES</b>	<b>29 151</b>
---------------------------	---------------

RECETTES	
----------	--

Locations de Studio

8 840

<b>TOTAL DES RECETTES</b>	<b>8 840</b>
---------------------------	--------------

<b>RESULTAT</b>	<b>-20 311</b>
-----------------	----------------

COMPARATIF	1998	1999	2000	2002
DEPENSES	25 735	21 422 -17%	24 389 14%	29 151 20%
RECETTES	16 350	6 913 -58%	8 723 26%	8 840 1%
RESULTAT	-9 385	-14 509 55%	-15 666 8%	-20 311 30%

Tableau comparatif : hors reprographie et amortissement

Effectifs	1998	1999	2000	2001	2002
<b>Adhérents</b>	<b>106</b>	<b>115</b>	<b>135</b>		<b>143</b>
15-24	47	47	60		55
25-30	40	43	45		33
31-35	10	10	10		17
> 35	9	9	20		38

### Saison 2001/2002

25 groupes en studio  
2 cours de percussions africaines  
1 cours de chant  
L'Association emploie 2 professeurs de musique

### Activités

Présentation de 4 CD des groupes studio  
Festival de Jazz  
Animations karaoké  
Fête de la musique  
Forum des associations  
Nombreux concerts des 2 groupes de Djembé

	1998	1999	2000	2002
Coût /Adhérents	242,78	186,28	180,66	203,85
Prix de revient / Adhérents	88,54	126,17	116,04	142,03

## EYBENS SPECTACLES ODYSSEE 2002

FONCTIONNEMENTS COÛTS DIRECTS	<b>9 831</b> 87,9%
-------------------------------	-----------------------

Charges à caractères générales (011)

<i>Interventions extérieures</i>	<b>9 217</b>
----------------------------------	--------------

Concerts, animations 8 522

Locations matériel concert 695

<i>Autres charges extérieures</i>	<b>331</b>
-----------------------------------	------------

Fêtes et cérémonies 169

Billets Eybens Spectacles 162

<i>Impôts et taxes</i>	<b>283</b>
------------------------	------------

Taxes sur spectacles 283

<i>Eybens Spectacles CLC (pour mémoire)</i>	<b>16 007</b>
---	---------------

INVESTISSEMENTS	<b>0</b> 0,0%
-----------------	------------------

Amortissement corporel

Amortissement incorporel

PERSONNELS	<b>1 356</b> 12,1%
------------	-----------------------

Charges de personnels (011)

Personnels spectacles **1 356**

Coûts de personnels indirects

Personnel d'entretien

<b>TOTAL DES DEPENSES</b>	<b>11 187</b>
---------------------------	---------------

RECETTES	
----------	--

Produits des Services (70)

Régie Eybens Spectacles **489**

Produits exceptionnels (77) **183**

<b>TOTAL DES RECETTES</b>	<b>672</b>
---------------------------	------------

<b>RESULTAT</b>	<b>-10 515</b>
-----------------	----------------

COMPARATIF	1998	1999	2000	2002
DEPENSES	15 635	14 146	20 175	11 187
		-10%	43%	-45%
RECETTES	1 242	3 240	931	672
		161%	-71%	-28%
<b>RESULTAT</b>	-14 393	-10 906	-19 244	-10 515
		-24%	76%	-45%

Tableau comparatif : hors reprographie et amortissement

	1998	1999	2000	2002
Représentations	5	8	8	
Entrées	222	460	460	
Expositions	2	5	5	
Animations	1	3	3	

**COMMUN ODYSSEE 2002**

**FONCTIONNEMENTS COÛTS DIRECTS**

**13 863**

17,9%

*Charges à caractères générales (011)*

**Fournitures 2 645**

Diverses	910
Fournitures de petit équipement	1 418
Fournitures de bureau	317

**Interventions extérieures 3 397**

Réparation treuil	141
Maintenance matériel	3 256

**Autres charges extérieures 1 316**

Fêtes et cérémonies	149
Réceptions	74
Nettoyages vitres	1 093

**Energie/Telephone/Sécurité 5 193**

Electricité	2 316
Chauffage	2 138
Eau	159
Telephone	422
Résiliation portable	-39
Assurance bâtiment	197
Sécurité	0
Forfait	
Interventions	

**Charges exceptionnelles (67) 1 312**

**INVESTISSEMENTS**

**801**

1,0%

*Amortissement corporel*

*Amortissement incorporel*

**801**

**PERSONNELS**

**62 977**

81,1%

*Charges de personnels (011)*

**52 099**

<i>Administratif et Technique</i>	<i>19,08€/h</i>	52 099
-----------------------------------	-----------------	--------

*Coûts de personnels indirects*

Personnel d'entretien - 809 heures	<b>10 878</b>
------------------------------------	---------------

**TOTAL DES DEPENSES**

**77 641**

COMPARATIF	1998	1999	2000	2002
DEPENSES	59 437	64 423	65 232	76 840
		8%	1%	18%
RECETTES	0	122	0	0
<b>RESULTAT</b>	<b>-59 437</b>	<b>-64 301</b>	<b>-65 232</b>	<b>-76 840</b>
		8%	1%	18%

Tableau comparatif : hors reprographie et amortissement

**RESULTAT**      **-77 641**

## COMMUN CULTURE 2002

### FONCTIONNEMENTS COÛTS DIRECTS

**3 198**

16,0%

*Charges à caractères générales (011)*

#### Animations Ete

**3 198**

Marc Foulon Connection	610
Ete Cinema	2 517
Sacem	71

### INVESTISSEMENTS

**0**

0,0%

*Amortissement corporel*

*Amortissement incorporel*

### PERSONNELS

**16 754**

84,0%

*Charges de personnels (011)*

*Departement CJS (Part Culturelle)*

**16 754**

Responsable	13 196
Secrétariat	3 558

## TOTAL DES DEPENSES

**19 952**

**RESULTAT -19 952**

COMPARATIF	1998	1999	2000	2002
DEPENSES	18 455	15 138	16 496	16 754
		-18%	9%	2%
RECETTES	0	0	0	0
<b>RESULTAT</b>	-18 455	-15 138	-16 496	-16 754
		-18%	9%	2%

*Tableau comparatif : hors reprographie et amortissement, animations ete*